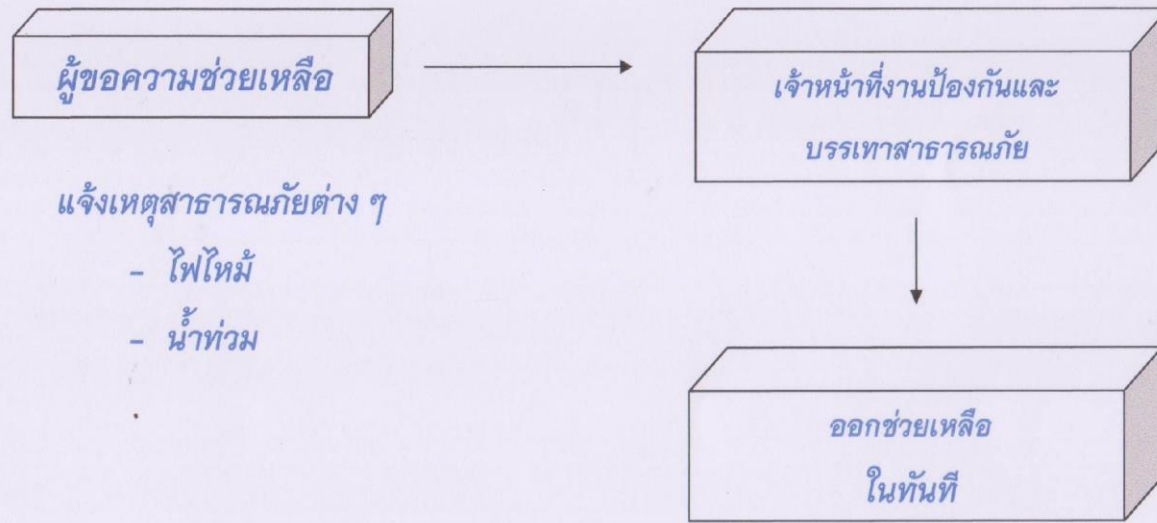




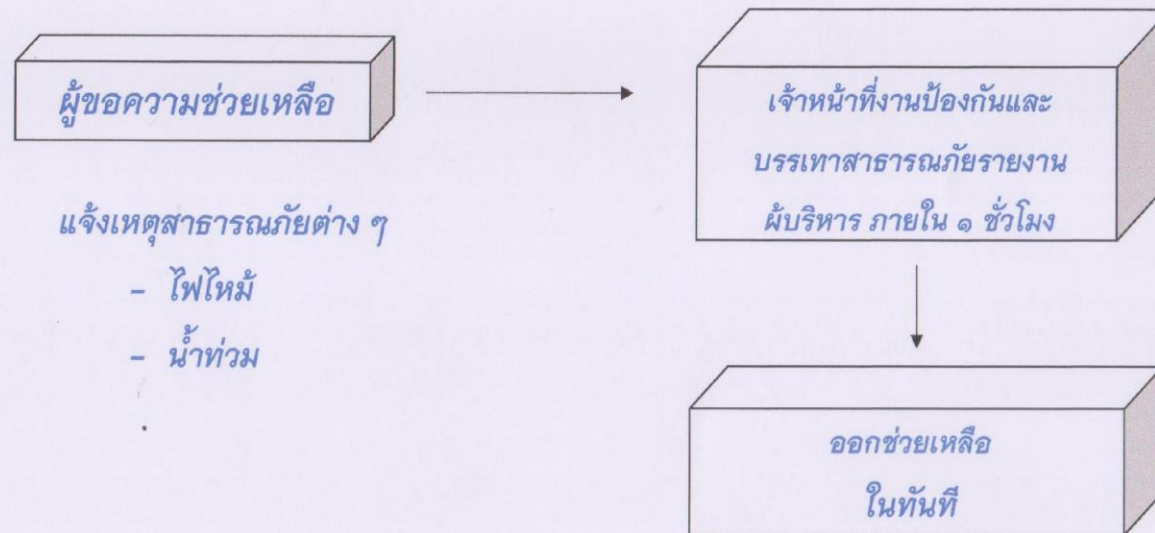
แผนผังแสดงขั้นตอนและระยะเวลาการปฏิบัติราชการ
องค์การบริหารส่วนตำบลบ้านพลวง
อำเภอปราสาท จังหวัดสุรินทร์

แผนผังแสดงขั้นตอนและระยะเวลาการปฏิบัติราชการ
(การช่วยเหลือสาธารณภัย)



ขั้นตอนการช่วยเหลือสาธารณภัย เวลาปฏิบัติงานเดิม - ชั่วโมง เวลาปฏิบัติงานที่ปรับลด
ในทันที

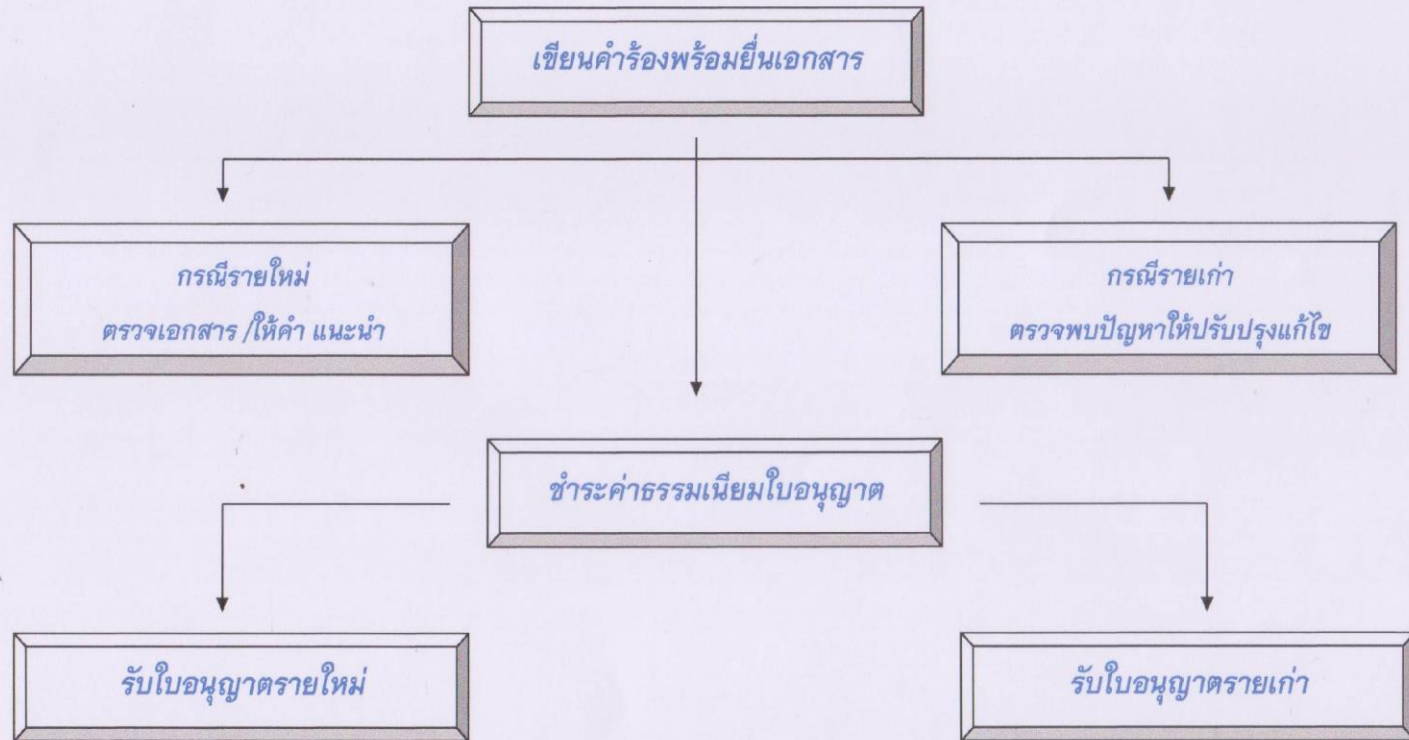
แผนผังแสดงขั้นตอนและระยะเวลาการปฏิบัติราชการ
(งานป้องกันบรรเทาสาธารณภัย)



ขั้นตอนงานป้องกันบรรเทาสาธารณภัย เวลาปฏิบัติงานเดิม ๑ ชั่วโมง เวลาปฏิบัติงานที่ปรับลด ในทันที

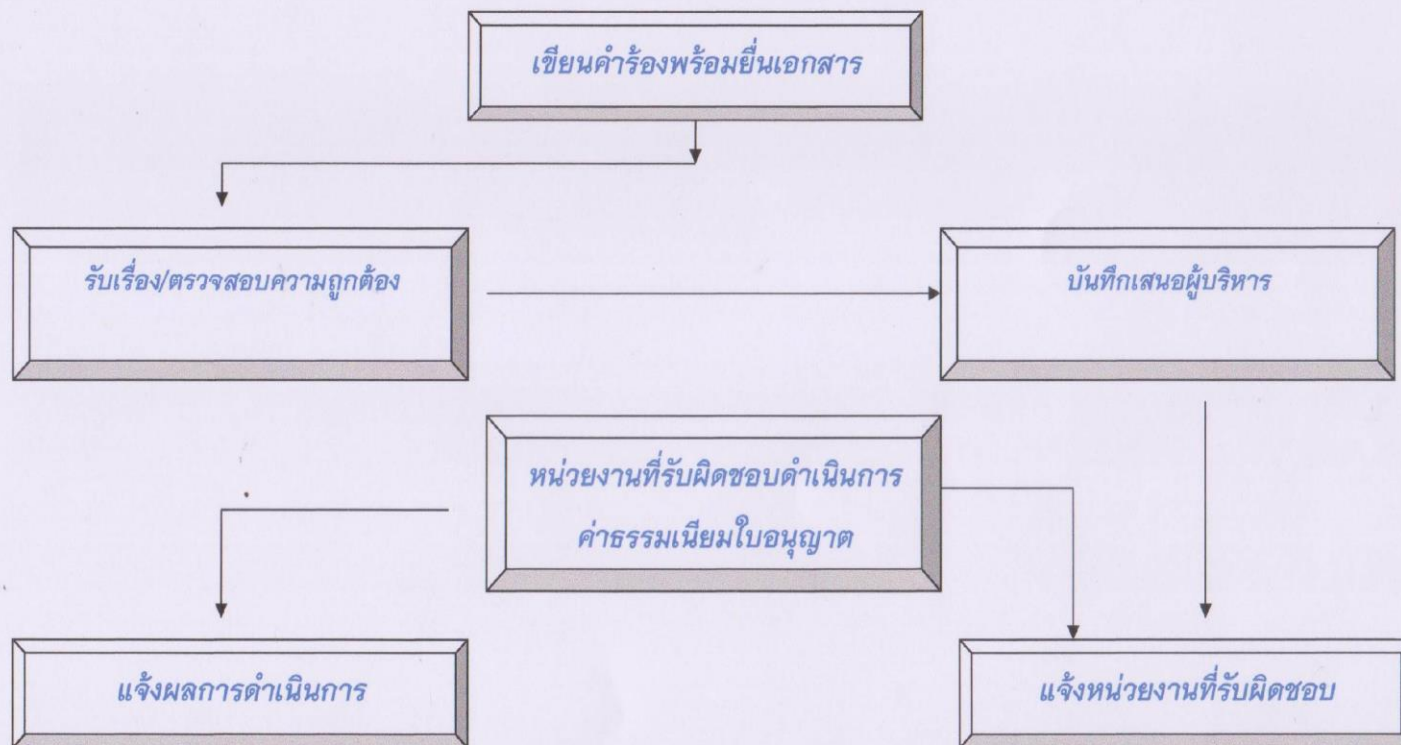
แผนผังแสดงขั้นตอนและระยะเวลาการปฏิบัติราชการ

(การขอใบอนุญาตประกอบกิจการต่าง ๆ)



ขั้นตอนการขอใบอนุญาตประกอบกิจการต่าง ๆ เดิม ๓๐ วัน ต่อราย เวลาปฏิบัติงานที่ปรับลด ๒๐ วันต่อราย

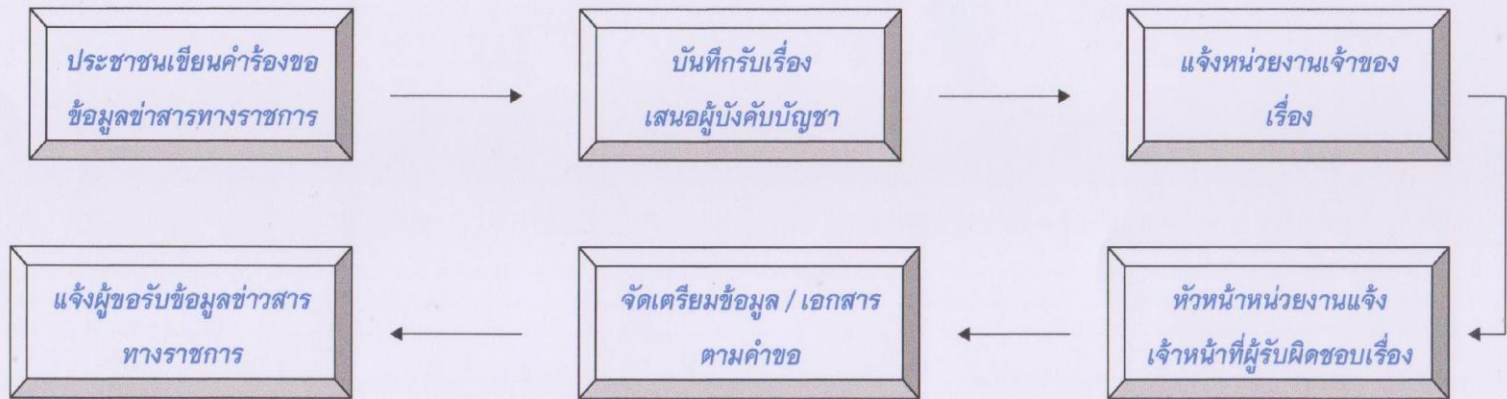
แผนผังแสดงขั้นตอนและระยะเวลาการปฏิบัติราชการ
(รับแจ้งเรื่องราวร้องทุกข์)



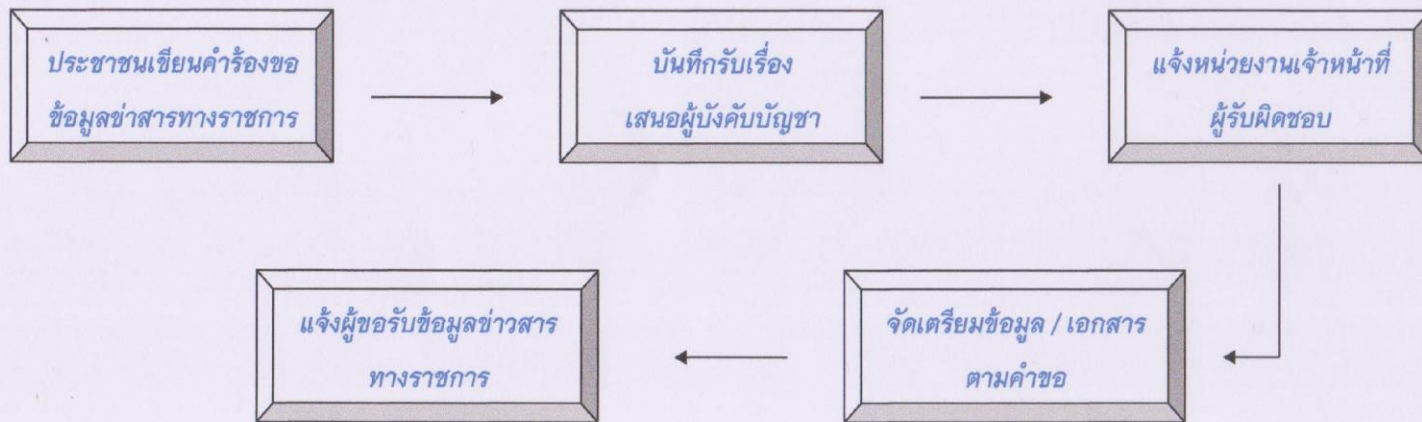
ขั้นตอนการรับแจ้งเรื่องราวร้องทุกข์ ๒๐ วัน ต่อราย เวลาปฏิบัติงานที่ปรับลด ๗ วันต่อราย

แผนผังแสดงขั้นตอนและระยะเวลาการปฏิบัติราชการ

(การขอข้อมูลข่าวสารทางราชการเดิม)

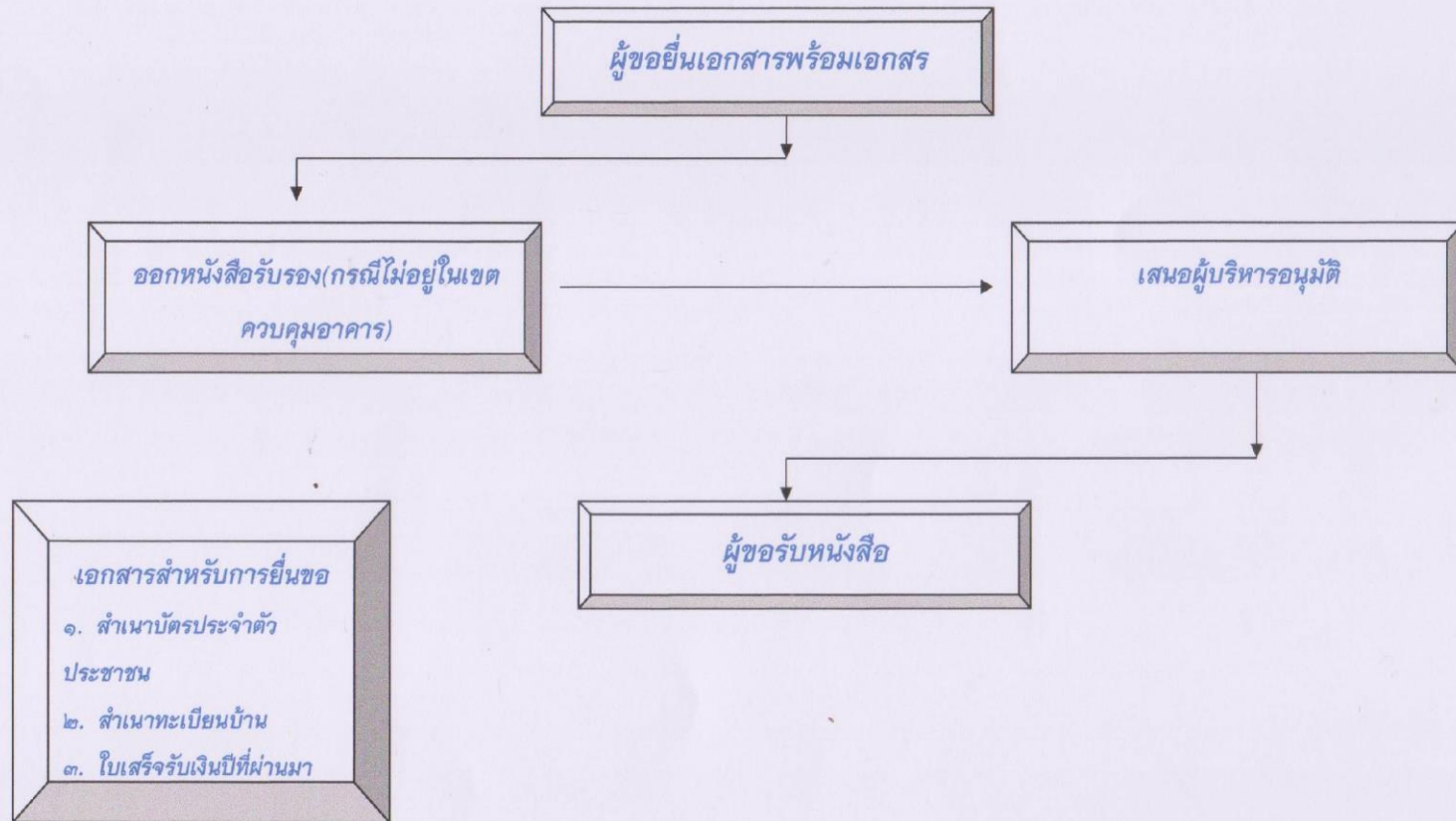


(การขอข้อมูลข่าวสารทางราชการกำหนดใหม่)



แผนผังแสดงขั้นตอนและระยะเวลาการปฏิบัติราชการ

(ขออนุญาตก่อสร้างอาคาร)



ขั้นตอนการขออนุญาตก่อสร้างอาคาร เดิม ๓๐ นาที ต่อราย เวลาปฏิบัติงานที่ปรับลด ๔-๖ นาทีต่อราย

แผนผังแสดงขั้นตอนและระยะเวลาการปฏิบัติราชการ

(งานจัดเก็บรายได้)

