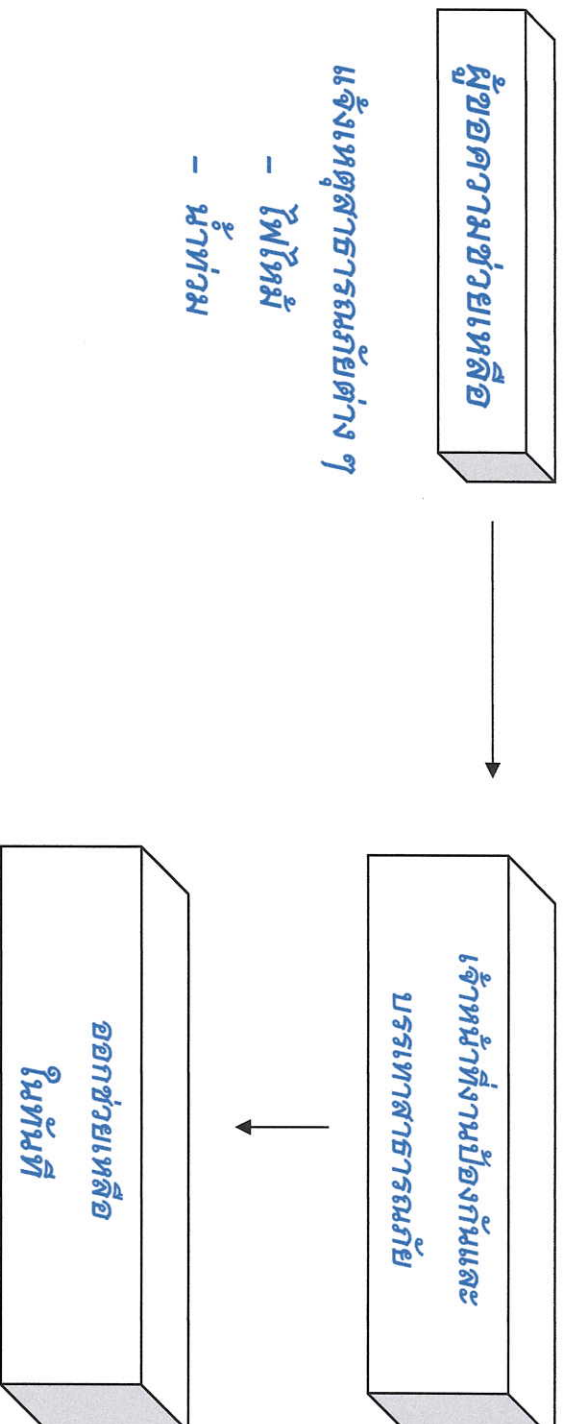


รพช.สุพรรณบุรี ๒๕๖๕
รายงานผลการดำเนินงาน
ประจำปี ๒๕๖๕



แผนผังแสดงขั้นตอนและระยะเวลาการปฏิบัติราชการ

(การช่วยเหลือสาธารณภัย)



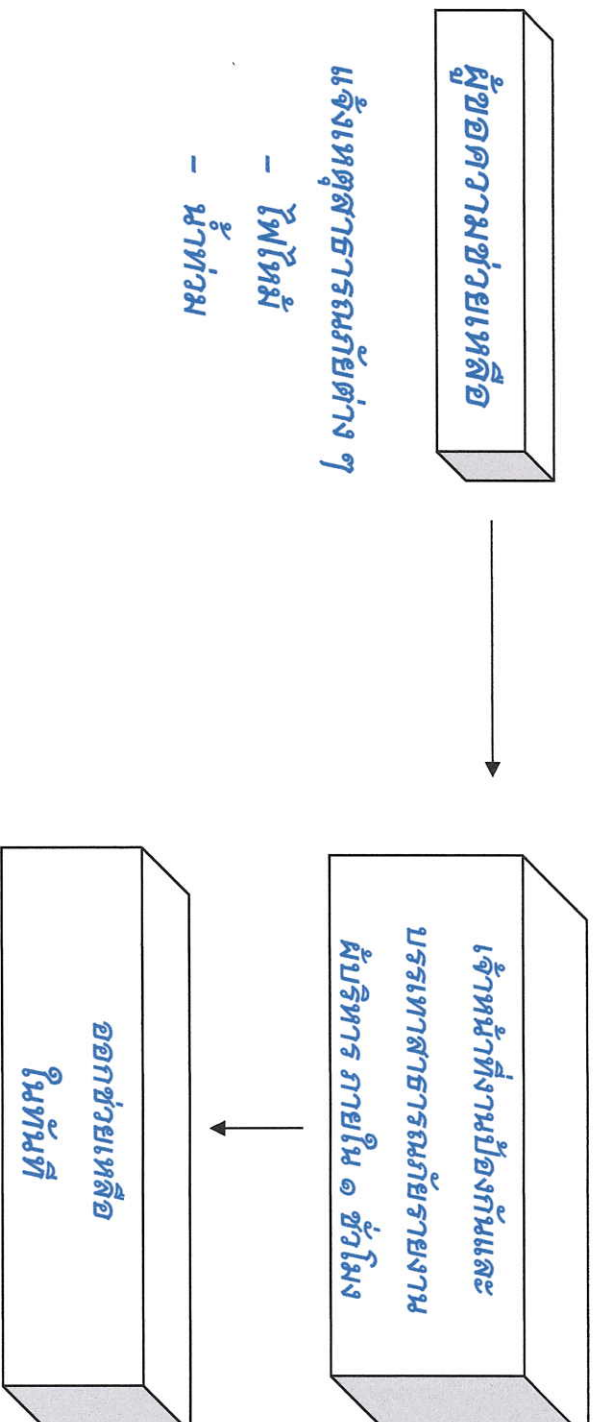
แจ้งเหตุสาธารณภัยต่างๆ

- ไฟไหม้
- น้ำท่วม

ขั้นตอนการช่วยเหลือสาธารณภัย เวลาปฏิบัติงานเดิม - ช่วงโหมง เวลาปฏิบัติงานที่ปรับลด
ในทันที

แผนผังแสดงขั้นตอนและระยะเวลาการปฏิบัติราชการ

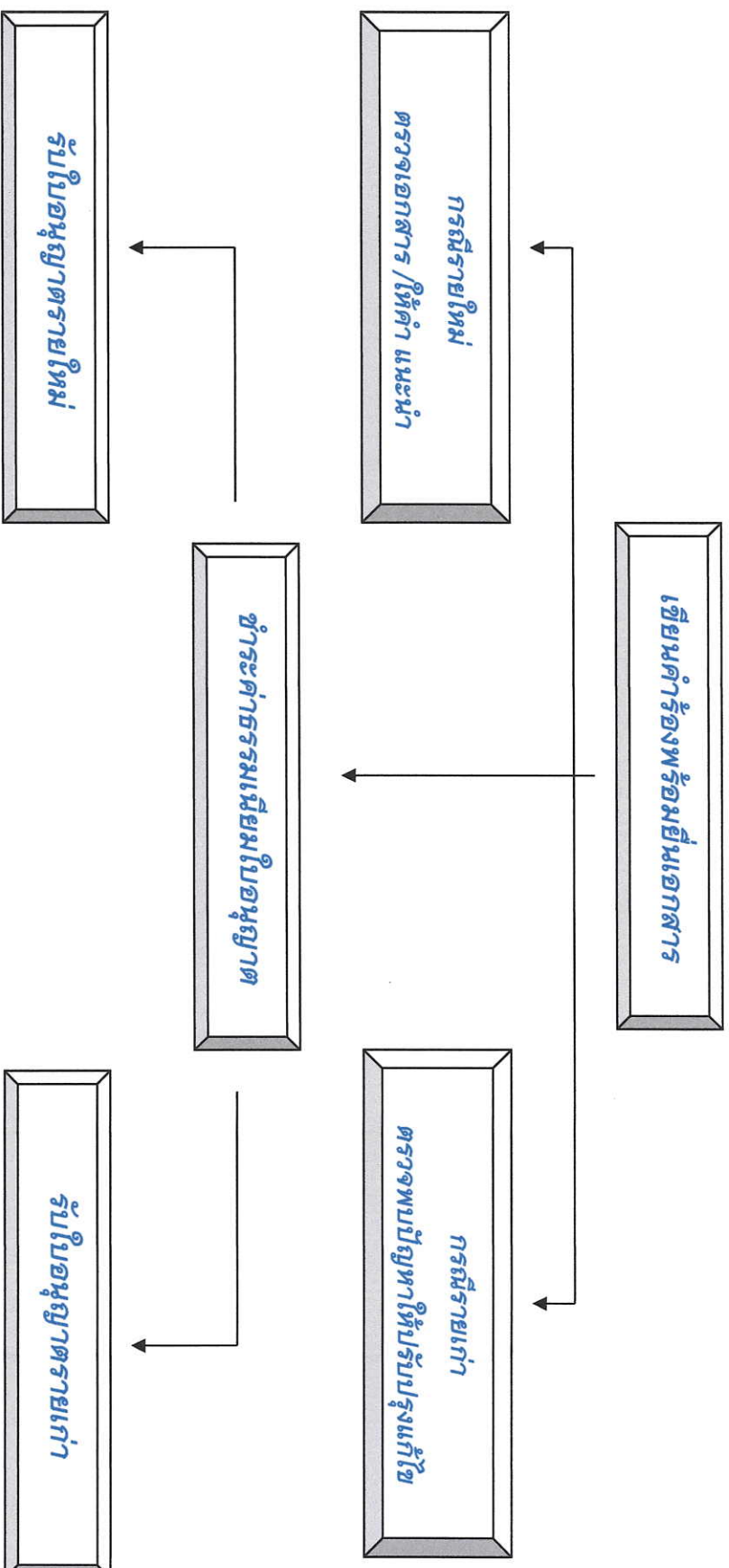
(งานป้องกันบรรเทาสาธารณภัย)



ขั้นตอนงานป้องกันบรรเทาสาธารณภัย เวลาปฏิบัติงานเดิม ๑ ชั่วโมง เวลาปฏิบัติงานที่ปรับลด ในทันที

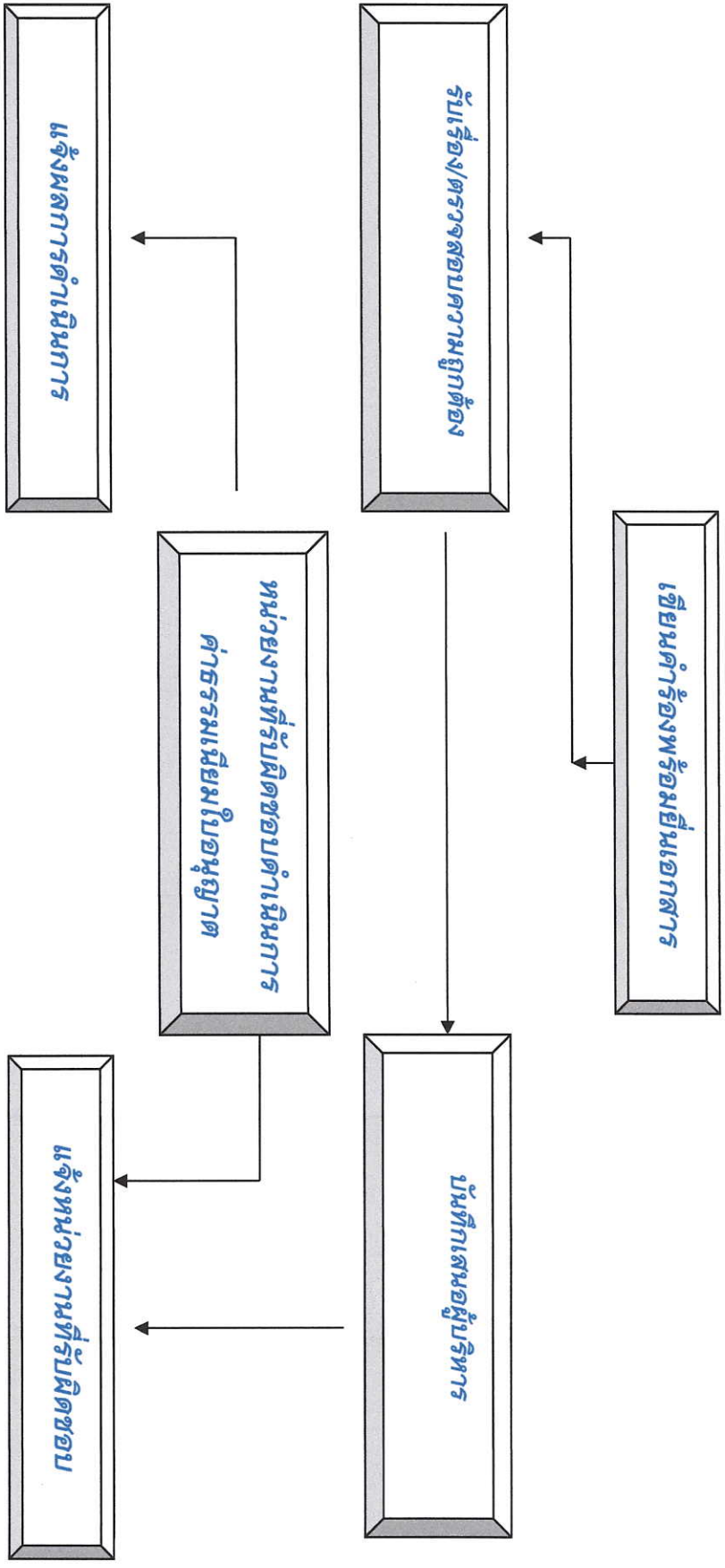
แผนผังแสดงขั้นตอนและระยะเวลาการปฏิบัติงานราชการ

(การขอใบอนุญาตประกอบกิจการต่าง ๆ)



ยื่นขอรับการใบอนุญาตประกอบกิจการต่าง ๆ เดิม ๓๐ วัน ต่อราย เวลาปฏิบัติงานที่รับลด ๒๐ วันต่อราย

สรุพอัตถะ ๗ วันต่อรายการ สรุพอัตถะ ๑๓ วันต่อรายการ สรุพอัตถะ ๑๕ วันต่อรายการ สรุพอัตถะ ๑๗ วันต่อรายการ สรุพอัตถะ ๑๙ วันต่อรายการ สรุพอัตถะ ๒๑ วันต่อรายการ สรุพอัตถะ ๒๓ วันต่อรายการ สรุพอัตถะ ๒๕ วันต่อรายการ สรุพอัตถะ ๒๗ วันต่อรายการ สรุพอัตถะ ๒๙ วันต่อรายการ สรุพอัตถะ ๓๑ วันต่อรายการ

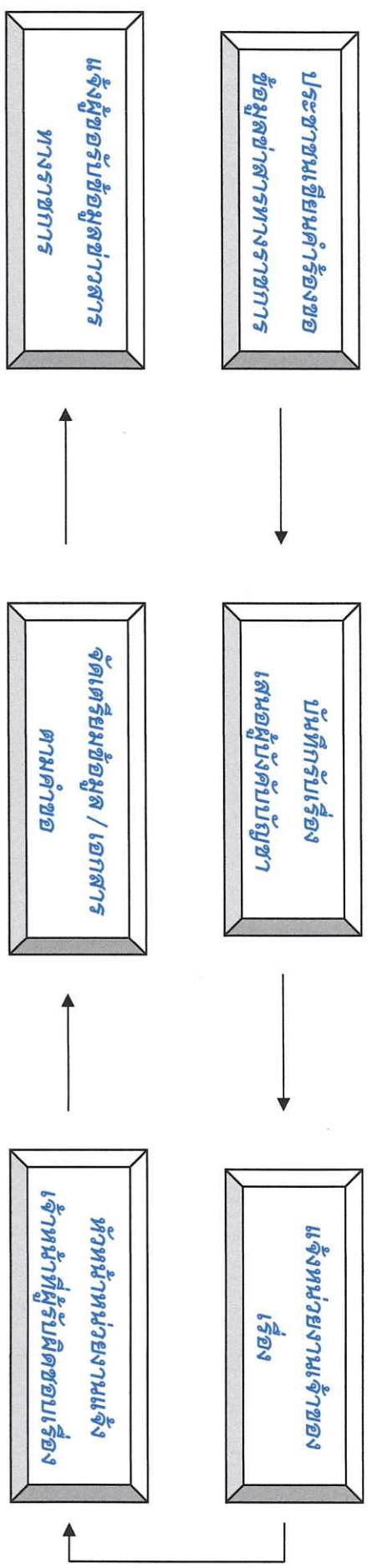


(รับแจ้งเรื่องร้องทุกข์)

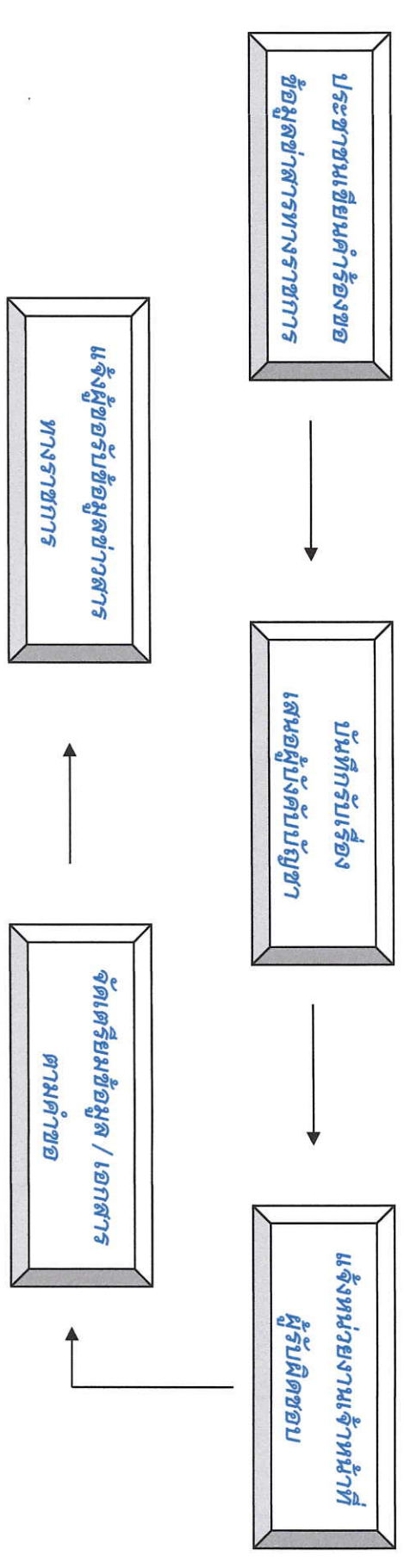
แบบร่างคู่มือปฏิบัติงาน

แผนผังแสดงขั้นตอนและระยะเวลาการปฏิบัติราชการ

(การขอข้อมูลข่าวสารทางราชการเดิม)



(การขอข้อมูลข่าวสารทางราชการกำหนดใหม่)



ผลการดำเนินงานปีงบประมาณ ๒๕๖๓-๒๕๖๔

เอกสารสำหรับการยื่นขอ
๑. สำเนาบัตรประจำตัวประชาชน
๒. สำเนาทะเบียนบ้าน
๓. ใบเสร็จรับเงินที่ผ่านมา

ผู้ขอรับหนังสือ

ผู้ให้บริการผู้ขอหนังสือ

คณะกรรมการ (ระดับอำเภอ)

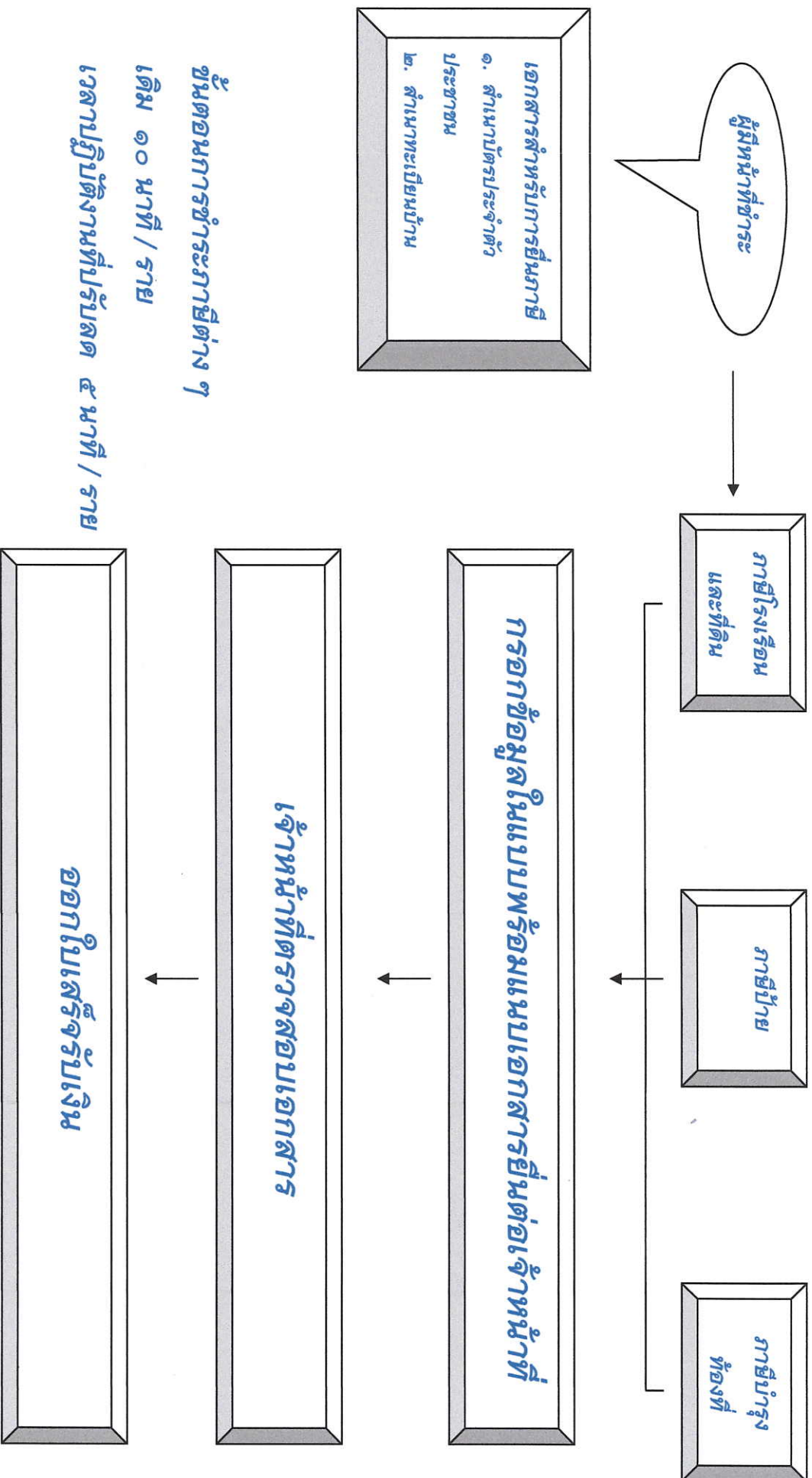
ผู้ขอยื่นเอกสารขอรับหนังสือ

(ระดับอำเภอ)

ผลการดำเนินงานปีงบประมาณ ๒๕๖๓-๒๕๖๔

แผนและชุดปฏิบัติการพัฒนาของแผนงานส่งเสริมสุขภาพ

(งานจัดเก็บข้อมูล)



เอกสารสำหรับภาชีเยี่ยม

1. สำเนาบัตรประจำตัวประชาชน
2. สำเนาทะเบียนบ้าน

ขั้นตอนการชำระภาษีต่าง ๆ

เดิม ๑๐ นาที / ราย

เวลาปฏิบัติงานที่ปรังคต ๕ นาที / ราย

หนังสือรับมอบเงิน

เจ้าหน้าที่ตรวจเอกสาร

การขอข้อมูลแบบแผนหรือแบบเอกสารยื่นต่อเจ้าหน้าที่

ภาชีโรงเรียน และที่ติดพื้น

ภาชีเยี่ยม

ภาชีบำรุง ที่องที่