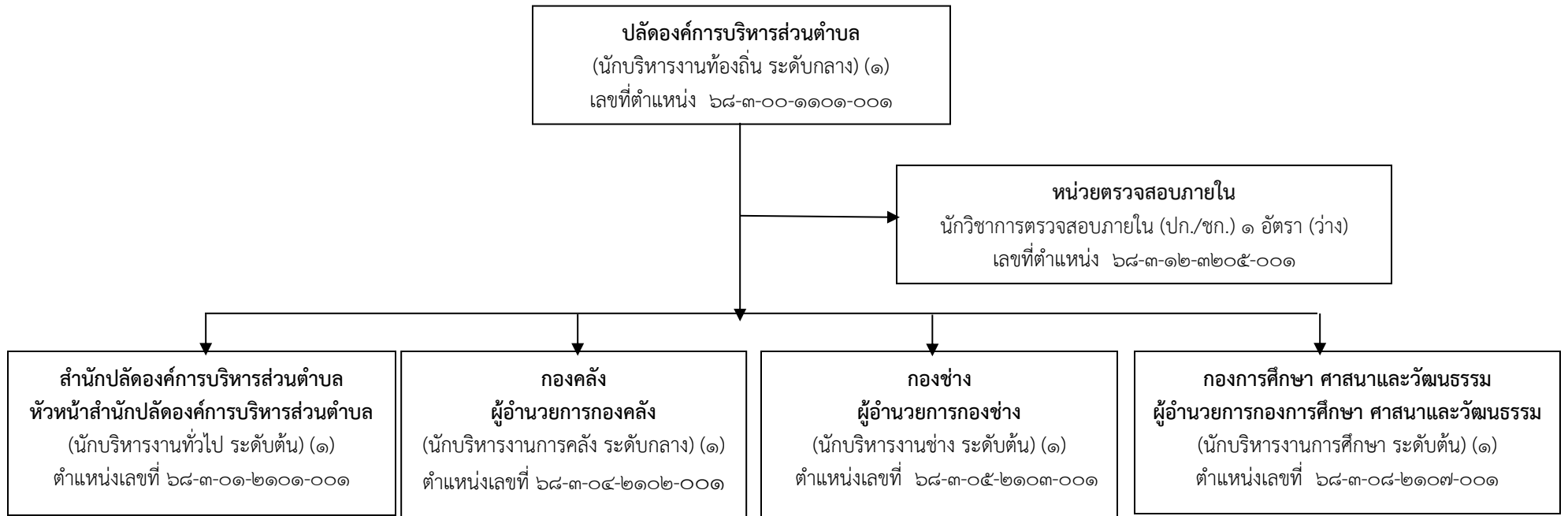


แผนภูมิโครงสร้างส่วนราชการตามแผนอัตรากำลัง ๓ ปี (พ.ศ.๒๕๖๗ - ๒๕๖๙)



โครงสร้างการแบ่งส่วนราชการ องค์การบริหารส่วนตำบลบ้านพลวง

ปลัดองค์การบริหารส่วนตำบลบ้านพลวง (นักบริหารงานท้องถิ่น ระดับกลาง)  
ตำแหน่งเลขที่ ๖๘-๓-๐๐-๑๑๐๑-๐๐๑  
นางลำตวน ยอดภิรมย์

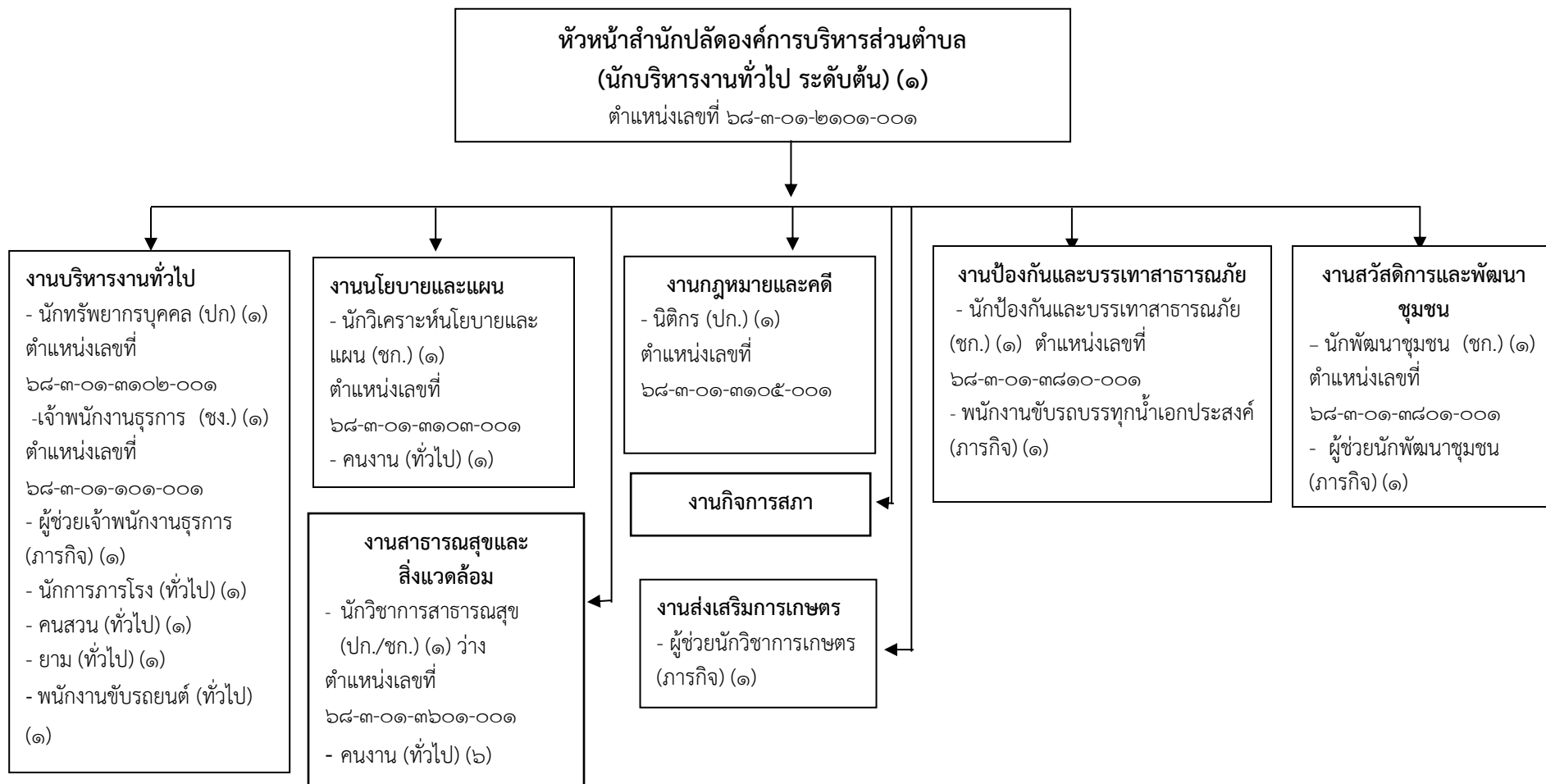
หน่วยตรวจสอบภายใน  
นักวิชาการตรวจสอบภายใน ปก/ชก ๑ (ว่าง)  
ตำแหน่งเลขที่ ๖๘-๓-๑๒-๓๒๐๑-๐๐๑

สำนักปลัด	กองคลัง	กองช่าง	กองการศึกษา ศาสนาและวัฒนธรรม
<p><b>พนักงานส่วนตำบล</b></p> <ul style="list-style-type: none"> <li>- นักบริหารงานทั่วไป (อำนวยการต้น) (๑) ตำแหน่งเลขที่ ๖๘-๓-๐๑-๒๑๐๑-๐๐๑ นายวินิจ วิญญูธรรม</li> <li>- นักทรัพยากรบุคคล ปก (๑) ตำแหน่งเลขที่ ๖๘-๓-๐๑-๓๑๐๒-๐๐๑ นางสาวกาญจนา ทรงนาค</li> <li>- นักวิเคราะห์นโยบายและแผน ชก (๑) ตำแหน่งเลขที่ ๖๘-๓-๐๑-๓๑๐๓-๐๐๑ นางหนึ่งฤทัย พรหมบุตร</li> <li>- นักพัฒนาชุมชน ชก (๑) ตำแหน่งเลขที่ ๖๘-๓-๐๑-๓๕๐๑-๐๐๑ นางจินตนา แก่นดี</li> <li>- นักป้องกันและบรรเทาสาธารณภัย ชก (๑) ตำแหน่งเลขที่ ๖๘-๓-๐๑-๓๕๑๐-๐๐๑ พ.จ.อ.วัชรินทร์ กุมตிரรา</li> <li>- นิติกร ปก. (๑) ตำแหน่งเลขที่ ๖๘-๓-๐๑-๓๑๐๕-๐๐๑ นางสาวสุภาจรี ทัดภูธร</li> <li>- นักวิชาการสาธารณสุข (ปก./ชก.) (๑) ว่าง ตำแหน่งเลขที่ ๖๘-๓-๐๑-๓๖๐๑-๐๐๑</li> <li>- เจ้าพนักงานธุรการ ชง (๑) ตำแหน่งเลขที่ ๖๘-๓-๐๑-๔๑๐๑-๐๐๑ นางสาวปวีณา ดอกศรีจันทร์</li> </ul>	<p><b>พนักงานส่วนตำบล</b></p> <ul style="list-style-type: none"> <li>- นักบริหารงานคลัง (อำนวยการกลาง) (๑) ตำแหน่งเลขที่ ๖๘-๓-๐๔-๒๑๐๑-๐๐๑ นางธนาภักดิ์ ลัทธิต</li> <li>- นักวิชาการเงินและบัญชี ชก (๑) ตำแหน่งเลขที่ ๖๘-๓-๐๔-๓๒๐๑-๐๐๑ นางสาวสุพรรณิ ไม้เสียดี</li> <li>- นักวิชาการคลัง ชก (๑) ตำแหน่งเลขที่ ๖๘-๓-๐๔-๓๒๐๒-๐๐๑ นางสาวนันทพร มีสิทธิ์ดี</li> <li>- นักวิชาการจัดเก็บรายได้ ปก (๑) ตำแหน่งเลขที่ ๖๘-๓-๐๔-๓๒๐๓-๐๐๑ นางสาวธิดารัตน์ หมั่นรอบ</li> <li>- เจ้าพนักงานพัสดุ ปง (๑) ตำแหน่งเลขที่ ๖-๓-๐๔-๔๒๐๓-๐๐๑ นายณภัตพงษ์ พะกาแย้ม</li> <li><b>พนักงานจ้างตามภารกิจ</b></li> <li>- ผู้ช่วยเจ้าพนักงานการเงินฯ (๑) นายบัณฑิต สรายหอม</li> <li>- ผู้ช่วยเจ้าพนักงานพัสดุ (๑) นางโสภา เสนานิมิตร</li> </ul>	<p><b>พนักงานส่วนตำบล</b></p> <ul style="list-style-type: none"> <li>- นักบริหารงานช่าง (อำนวยการต้น) (๑) ตำแหน่งเลขที่ ๖๘-๓-๐๕-๒๑๐๓-๐๐๑ นายสุรชาติ คล้ายพิมพ์</li> <li>- นักจัดการงานช่าง (ปก./ชก.) (๑) ว่าง ตำแหน่งเลขที่ ๖๘-๓-๐๕-๓๗๐๗-๐๐๑</li> <li>- นายช่างโยธา ชง (๒) ตำแหน่งเลขที่ ๖๘-๓-๐๕-๔๗๐๑-๐๐๑ ๑.นายอภิรักษ์ ใจมั่น ตำแหน่งเลขที่ ๖๘-๓-๐๕-๒๑๐๓-๐๐๒ ๒.นายนันทรัฐภูมิ ผลเกิด</li> <li><b>พนักงานจ้างตามภารกิจ</b></li> <li>- ผู้ช่วย นายช่างโยธา (๑) นายวิทยา มัญจะกาภท</li> <li><b>พนักงานจ้างทั่วไป</b></li> <li>- คนงาน (๒) ๑.นางสาวศุภกา สุขสบาย ๒.นายสิทธิศักดิ์ อุดมเดช</li> <li>- พนักงานชั้นเครื่องจักรกลขนาดเบา (๑) (ว่าง)</li> </ul>	<p><b>พนักงานส่วนตำบล</b></p> <ul style="list-style-type: none"> <li>- นักบริหารงานการศึกษา (อำนวยการต้น) (๑) ตำแหน่งเลขที่ ๖๘-๓-๐๘-๒๑๐๗-๐๐๑ นางสุนาลี ดั่งคนึก</li> <li>- นักวิชาการศึกษา ปก (๑) ตำแหน่งเลขที่ ๖๘-๓-๐๘-๓๕๐๓-๐๐๑ นายประชา สุขพร้อม</li> <li>- เจ้าพนักงานธุรการ ปง (๑) ตำแหน่งเลขที่ ๖๘-๓-๐๘-๔๑๐๑-๐๐๒ จำสืบทโหฏึง วรินทร์ ศรีสรธรรม</li> <li><b>พนักงานครู</b></li> <li>- ครู (๔) ตำแหน่งเลขที่ ๖๘-๓-๐๘-๖๖๐๐-๓๓๖ ๑.นางประไพศรี รักษาวงษ์ ตำแหน่งเลขที่ ๖๘-๓-๐๘-๖๖๐๐-๓๓๗ ๒.นางมยุรี พิมพ์า ตำแหน่งเลขที่ ๖๘-๓-๐๘-๖๖๐๐-๓๓๘ ๓.นางสมพอง ดวงราชี ตำแหน่งเลขที่ ๖๘-๓-๐๘-๖๖๐๐-๓๓๙ ๔.นางปติดา เจริญทอง</li> </ul>

สำนักปลัด	กองคลัง	กองช่าง	กองการศึกษา ศาสนาและวัฒนธรรม
<p><b>พนักงานจ้างตามภารกิจ</b></p> <ul style="list-style-type: none"> <li>- ผู้ช่วยนักวิชาการเกษตร (๑)</li> </ul> <p>นายกรีตกร กล่อมจิต</p> <ul style="list-style-type: none"> <li>- ผู้ช่วยนักพัฒนาชุมชน (๑)</li> </ul> <p>นางสาวลักขณา ลัดดาไสว</p> <ul style="list-style-type: none"> <li>- ผู้ช่วยเจ้าพนักงานธุรการ (๑)</li> </ul> <p>นางสาวชมพู่ ตุ่มวัด</p> <ul style="list-style-type: none"> <li>- พนักงานขับรถบรรทุกน้ำฯ (ทักษะ) (๑)</li> </ul> <p>นายกิตติ เพลินพร้อม</p> <p><b>พนักงานจ้างทั่วไป</b></p> <ul style="list-style-type: none"> <li>- คนสวน (๑)</li> </ul> <p>นายอาคม อะโน</p> <ul style="list-style-type: none"> <li>- ยาม (๑)</li> </ul> <p>นายวิเชียร ดอกศรีจันทร์</p> <ul style="list-style-type: none"> <li>- นักการภารโรง (๑)</li> </ul> <p>นางเกศรา โสนาพูน</p> <ul style="list-style-type: none"> <li>- พนักงานขับรถยนต์ (๑)</li> </ul> <p>นายสิทธิพงษ์ ชานาดา</p> <ul style="list-style-type: none"> <li>- คนงาน (๗)</li> </ul> <p>๑.นายสิทธิพล ลายสนธิ</p> <p>๒.นางสาวนฤมล ผูกดวง</p> <p>๓.นายบุญธร ที่อุปมา</p> <p>๔.นายชำนาญ ประไว</p> <p>๕.นายนิติกร ชิงชนะ</p> <p>๖.นางสาวลาวัลย์ ดอกศรีจันทร์</p> <p>๗.นางสาวหนึ่งฤทัย ชุมพล</p>	<p><b>พนักงานจ้างทั่วไป</b></p> <ul style="list-style-type: none"> <li>- คนงาน (๒)</li> </ul> <p>๑.นางสาวธารทิพย์ ถนอมวงศ์</p> <p>๒.นางสาวพัทตร์ ฉัตรทอง</p>		<p><b>พนักงานจ้างตามภารกิจ</b></p> <ul style="list-style-type: none"> <li>- ผู้ดูแลเด็ก (ทักษะ) (๔)</li> </ul> <p>๑.นางสาวศุคนัญญา แสงงาม</p> <p>๒.นางสาวสุดธิดา เกิดกระจาย</p> <p>๓.นางสาววิชดา มะลิศรี</p> <p>๔.นางภคมน ปัจจุลัด</p> <p><b>พนักงานจ้างทั่วไป</b></p> <ul style="list-style-type: none"> <li>- ผู้ดูแลเด็ก (๑)</li> </ul> <p>นางสาวสุจิตรา ชาxonแก่น</p> <ul style="list-style-type: none"> <li>- คนงาน (๓)</li> </ul> <p>๑.นางสมร ครบส่วน</p> <p>๒.นายกุศ สุขสบาย</p> <p>๓.นางทับทิม อาจหาญยิ่ง</p>

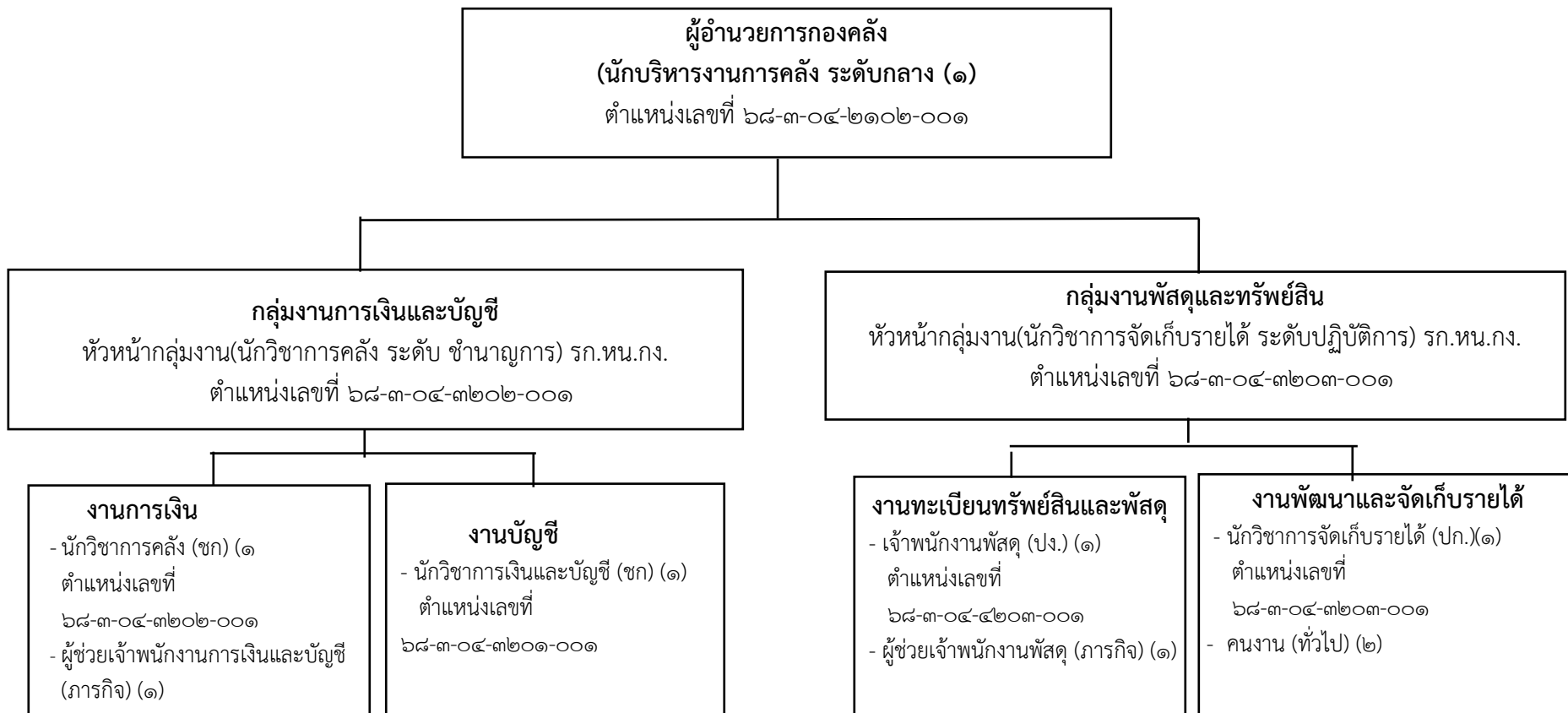
แผนภูมิโครงสร้างส่วนราชการตามแผนอัตรากำลัง ๓ ปี (พ.ศ.๒๕๖๗ - ๒๕๖๙)

โครงสร้างสำนักปลัดองค์การบริหารส่วนตำบล



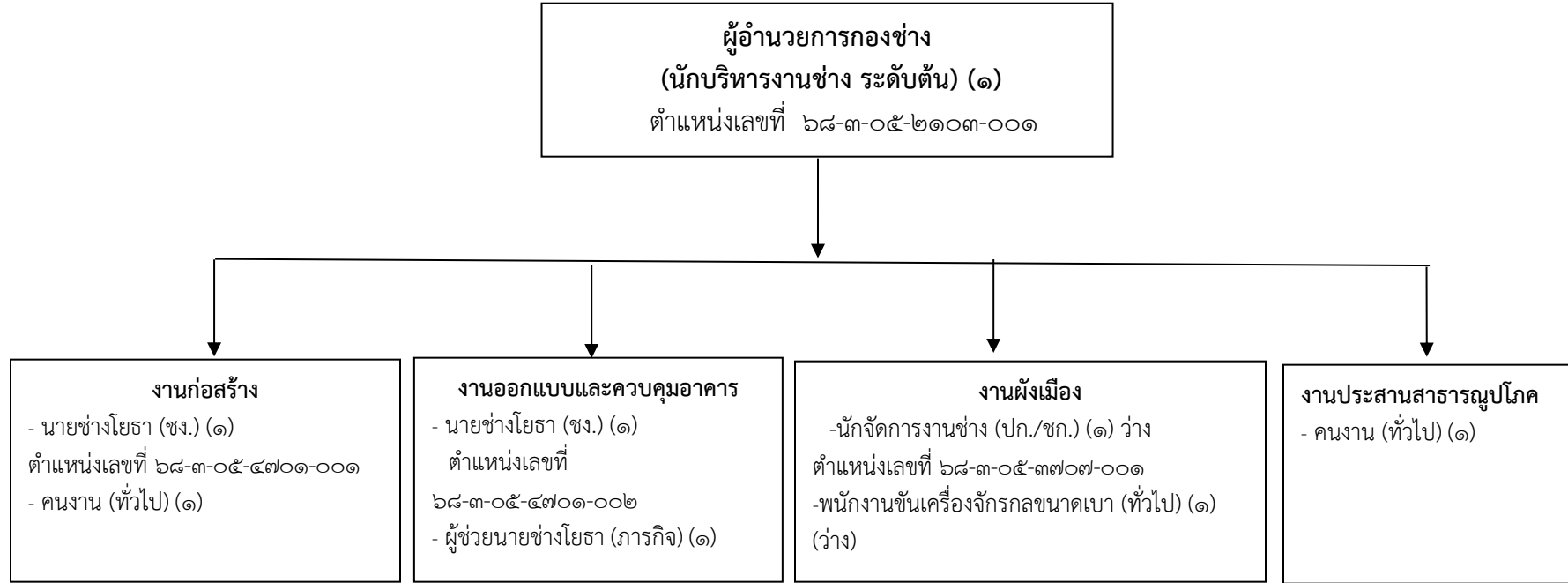
ระดับ	อำนาจการ			วิชาการ					ทั่วไป				ลูกจ้างประจำ	พนักงานจ้าง		รวม
	ต้น	กลาง	สูง	ปฏิบัติ การ	ชำนาญ การ	ปฏิบัติการ/ ชำนาญการ	ชำนาญ การพิเศษ	เชี่ยวชาญ	ปฏิบัติ งาน	ชำนาญ งาน	ปฏิบัติงาน/ ชำนาญงาน	อาวุโส		ภารกิจ	ทั่วไป	
จำนวน	๑	-	-	๑	๓	๒	-	-	-	๑	-	-	-	๔	๑๑	๒๓

# โครงสร้างองค์กร



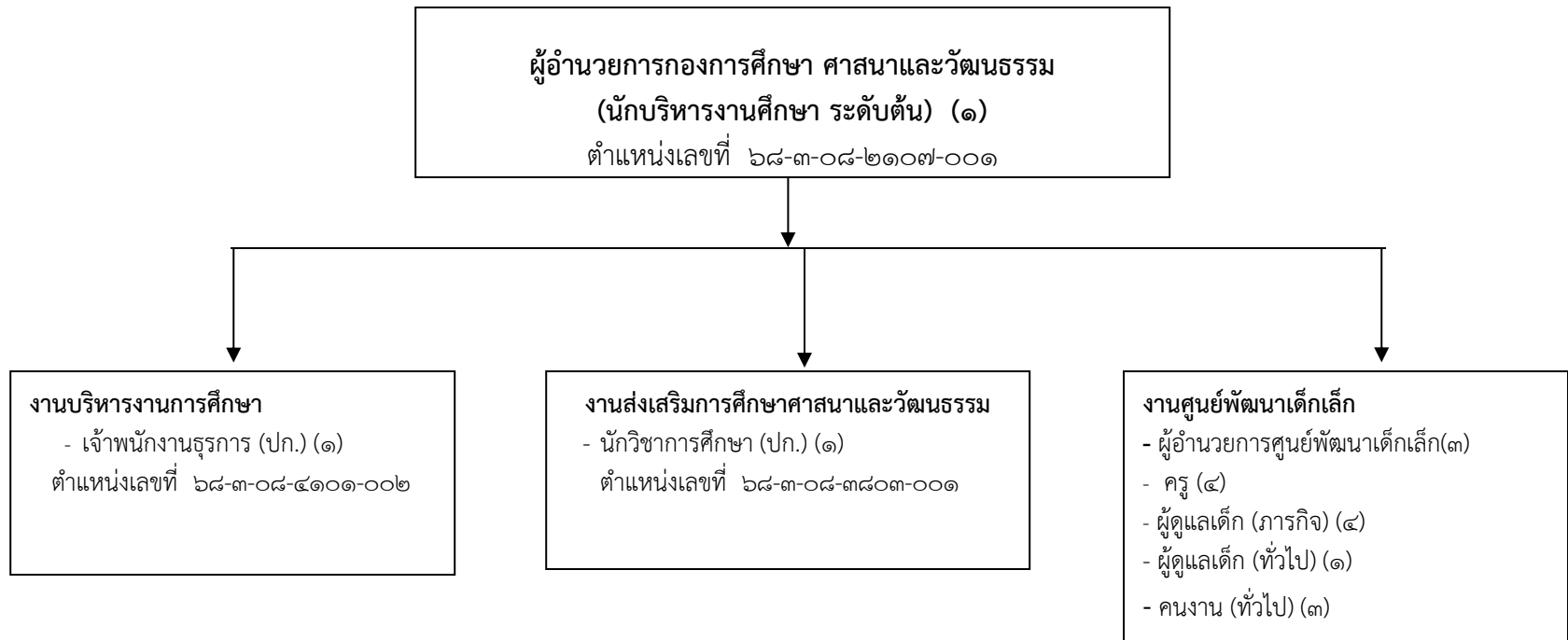
ระดับ	อำนวยการ			วิชาการ					ทั่วไป				ลูกจ้างประจำ	พนักงานจ้าง		รวม
	ต้น	กลาง	สูง	ปฏิบัติ การ	ชำนาญ การ	ปฏิบัติการ/ ชำนาญการ	ชำนาญ การพิเศษ	เชี่ยวชาญ	ปฏิบัติ งาน	ชำนาญ งาน	ปฏิบัติงาน/ ชำนาญงาน	อาวุโส		ภารกิจ	ทั่วไป	
จำนวน	-	๑	-	๑	๒	-	-	-	๑	-	-	-	-	๒	๒	๙

# โครงสร้างกองช่าง



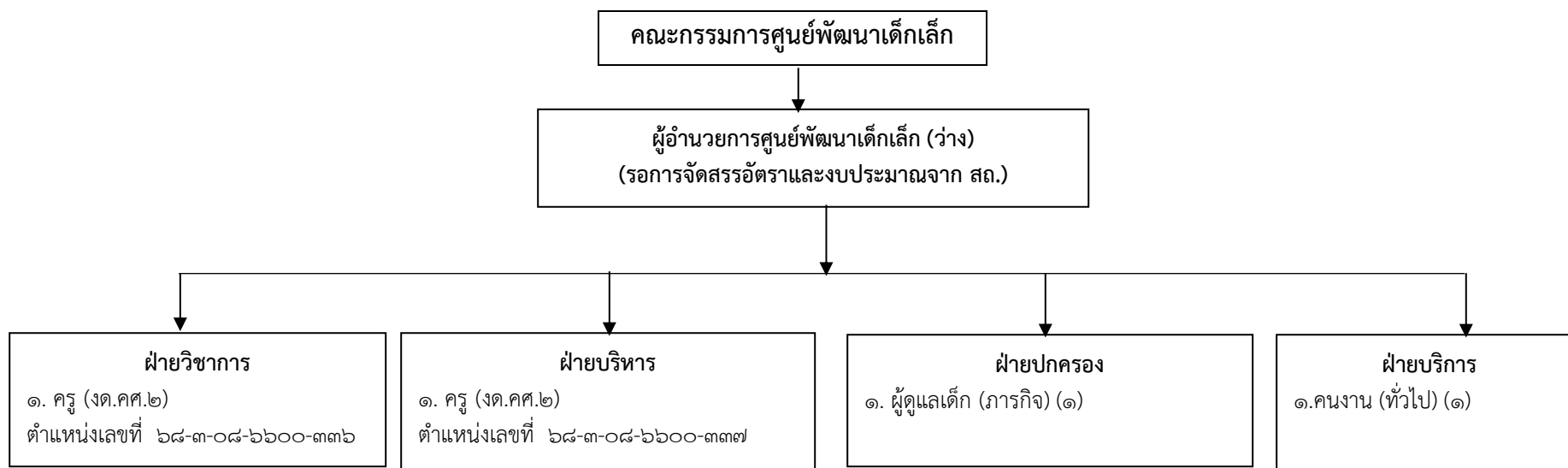
ระดับ	อำนาจการ			วิชาการ					ทั่วไป				ลูกจ้างประจำ	พนักงานจ้าง		รวม
	ต้น	กลาง	สูง	ปฏิบัติ การ	ชำนาญ การ	ปฏิบัติการ/ ชำนาญการ	ชำนาญการ พิเศษ	เชี่ยวชาญ	ปฏิบัติ งาน	ชำนาญ งาน	ปฏิบัติงาน/ ชำนาญงาน	อาวุโส		ภารกิจ	ทั่วไป	
จำนวน	๑	-	-	-	-	๑	-	-	-	๒	-	-	-	๑	๓	๘

## โครงสร้างกองการศึกษา ศาสนาและวัฒนธรรม



ระดับ	อำนาจการ			วิชาการ					ทั่วไป				ลูกจ้างประจำ	พนักงานจ้าง		รวม
	ต้น	กลาง	สูง	ปฏิบัติ การ	ชำนาญ การ	ปฏิบัติการ/ ชำนาญการ	ชำนาญ การพิเศษ	เชี่ยวชาญ	ปฏิบัติ งาน	ชำนาญ งาน	ปฏิบัติงาน/ ชำนาญงาน	อาวุโส		ภารกิจ	ทั่วไป	
จำนวน	๑	-	-	๒	๓	-	-	-	-	-	๑	-	-	๔	๔	๑๕

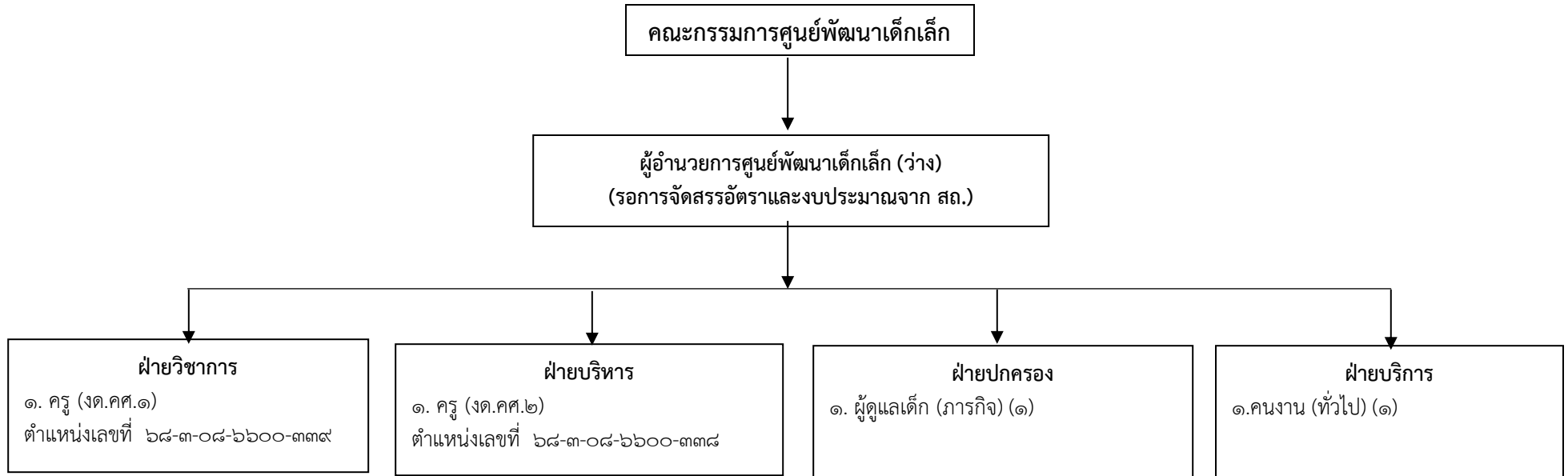
## โครงสร้างการบริหารภายในศูนย์พัฒนาเด็กเล็กองค์การบริหารส่วนตำบลบ้านพลวง



ระดับ	หน.ศพด.	สายงานการสอน ตำแหน่งครู/วิทยฐานะ				บุคลากรสนับสนุน การสอน				บุคลากรสนับสนุน สถานศึกษา (ภารโรง)	ลูกจ้าง ประจำ	พนักงานจ้าง		รวม
		ครู ผช.	ชก.	ชพ.	ชช.	การเงิน/ บัญชี/พัสดุ	ธุรการ/บันทึก ข้อมูล	โภชนาการ/ อนามัย ร.ร.	คอมพิวเตอร์/ โสตทัศนศึกษา			ภารกิจ	ทั่วไป*	
จำนวน	-	-	๒	-	-	-	-	-	-	-	-	๑	๑	๔

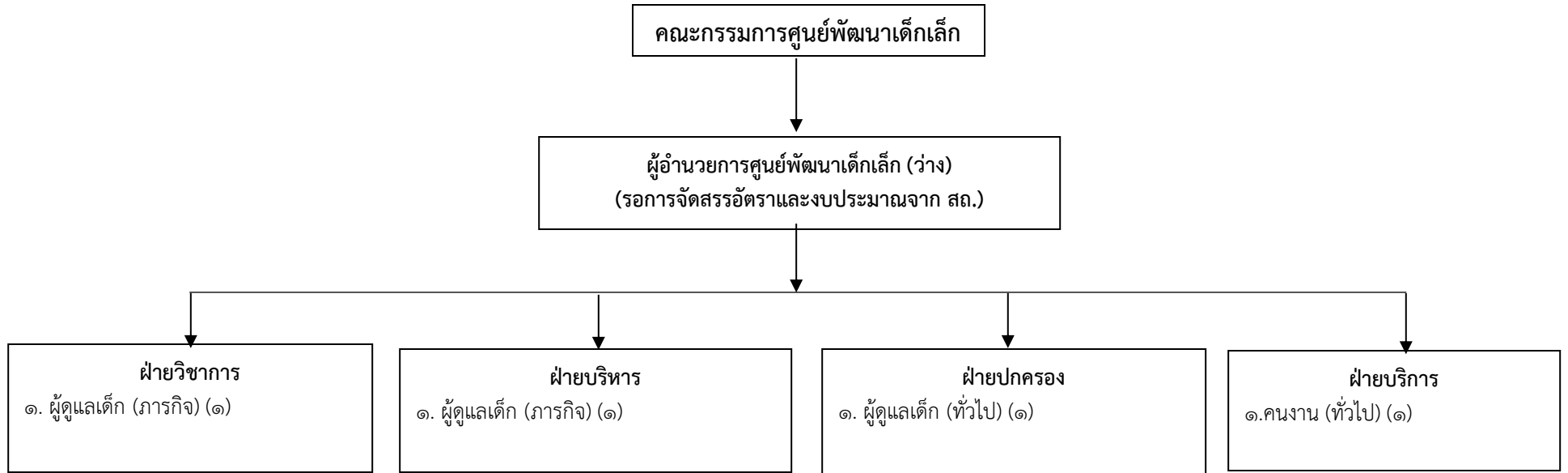


## โครงสร้างการบริหารภายในศูนย์พัฒนาเด็กเล็กบ้านปึงเม็ง



ระดับ	หน.ศพด.	สายงานการสอน ตำแหน่งครู/วิทยฐานะ				บุคลากรสนับสนุน การสอน				บุคลากรสนับสนุน สถานศึกษา (ภารโรง)	ลูกจ้าง ประจำ	พนักงานจ้าง		รวม
		ครู ผช.	ชก.	ชพ.	ชช.	การเงิน/ บัญชี/พัสดุ	ธุรการ/บันทึก ข้อมูล	โภชนาการ/ อนามัย ร.ร.	คอมพิวเตอร์/ โสตทัศนศึกษา			ภารกิจการ	ทั่วไป*	
จำนวน	-	๑	๑	-	-	-	-	-	-	-	-	๑	๑	๔

## โครงสร้างการบริหารภายในศูนย์อบรมเด็กเล็กก่อนเกณฑ์วัดบัลลังก์ศิลาอาสน์



ระดับ	หน. ศพด.	สายงานการสอน ตำแหน่งครู/วิทยฐานะ				บุคลากรสนับสนุน การสอน				บุคลากร สนับสนุน สถานศึกษา (ภารโรง)	ลูกจ้าง ประจำ	พนักงานจ้าง		รวม
		ครู ผช.	ชก.	ชพ.	ชช.	การเงิน/ บัญชี/พัสดุ	ธุรการ/บันทึก ข้อมูล	โภชนาการ/ อนามัย ร.ร.	คอมพิวเตอร์/ โสตทัศนศึกษา			ภารกิจ	ทั่วไป*	
จำนวน	-	-	-	-	-	-	-	-	-	-	-	๒	๒	๔

