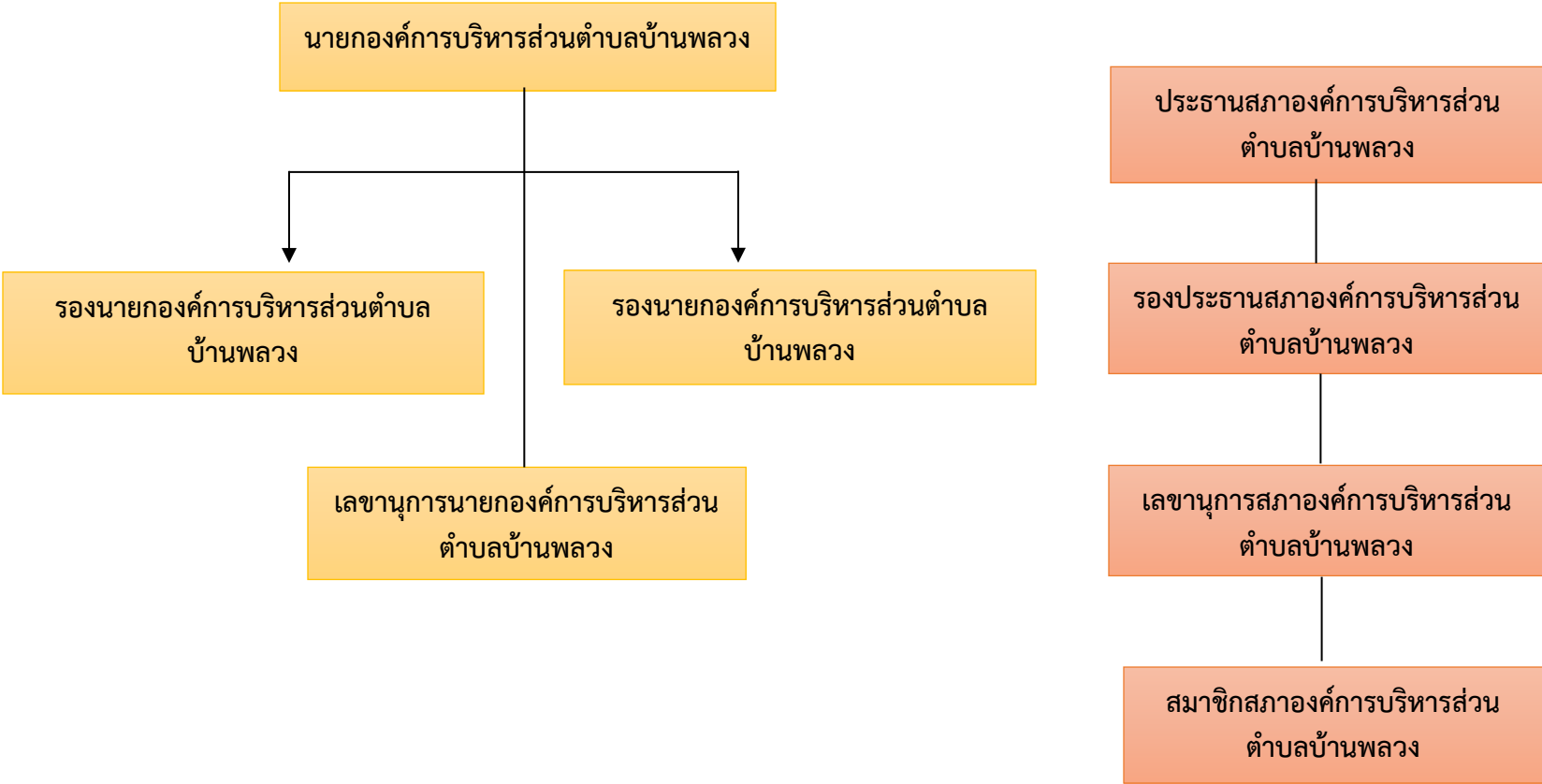
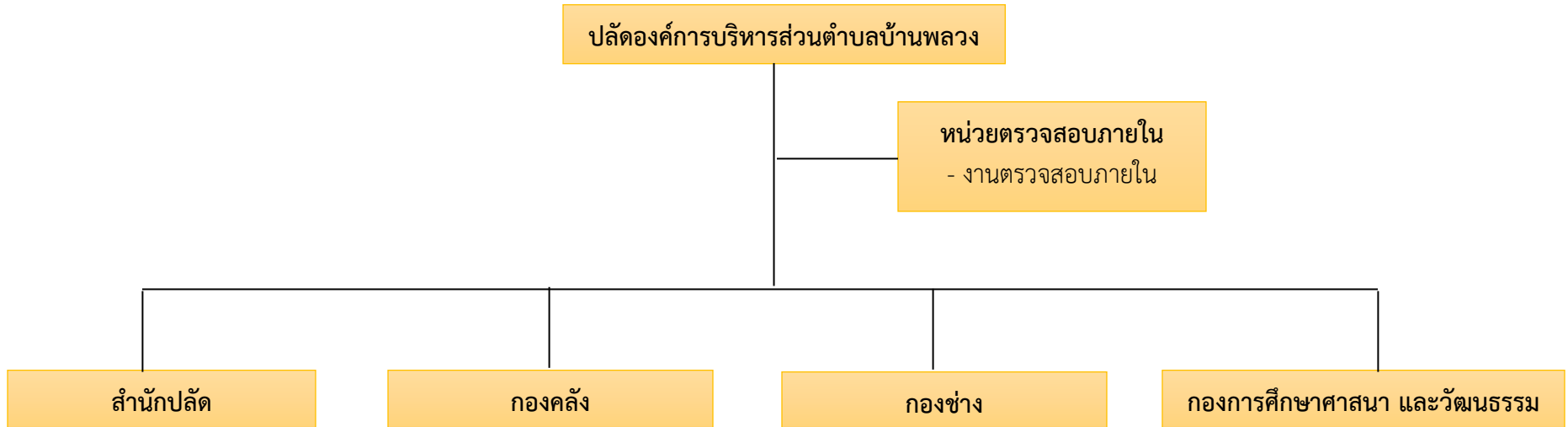


โครงสร้างองค์การบริหารส่วนตำบลบ้านพลวง



โครงสร้างส่วนราชการ



<ul style="list-style-type: none"> - งานบริหารทั่วไป - งานนโยบายและแผน - งานกฎหมายและคดี - งานส่งเสริมการเกษตร - งานสวัสดิการและพัฒนาชุมชน - งานกิจการสภา อบต. - งานป้องกันและบรรเทาสาธารณภัย - งานสาธารณสุขและสิ่งแวดล้อม 	<p>กลุ่มงานการเงินและบัญชี</p> <ul style="list-style-type: none"> - งานการเงิน - งานบัญชี <p>กลุ่มงานพัสดุและทรัพย์สิน</p> <ul style="list-style-type: none"> - งานทะเบียนทรัพย์สินและพัสดุ - งานพัฒนาและจัดเก็บรายได้ 	<ul style="list-style-type: none"> - งานก่อสร้าง - งานออกแบบและควบคุมอาคาร - งานผังเมือง - งานประสานสาธารณูปโภค 	<ul style="list-style-type: none"> - งานบริหารงานการศึกษา - งานส่งเสริมการศึกษา ศาสนา และวัฒนธรรม - งานศูนย์พัฒนาเด็กเล็ก - งานส่งเสริมกิจการโรงเรียน
--	--	---	---