



แบบ โครงการซ่อมสร้างผิวจราจรแอสฟัลต์คอนกรีต หมู่ที่ 10 บ้านตาใสร์ - หมู่ที่ 12 บ้านกุ่มพะเนียง

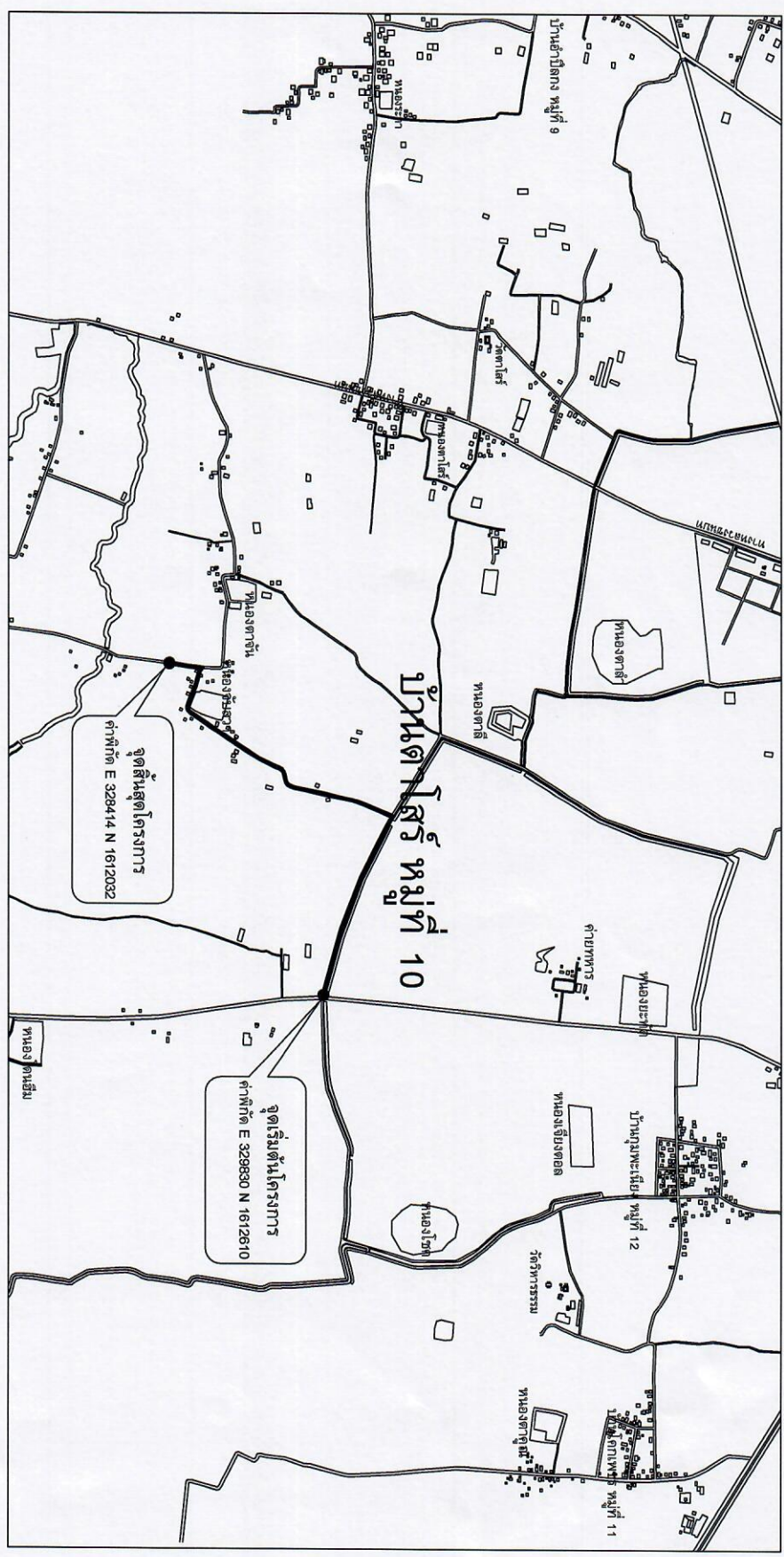
กองช่าง

องค์การบริหารส่วนตำบลบ้านพลวง อำเภอปราสาท จังหวัดสุรินทร์

กรมส่งเสริมการปกครองท้องถิ่น กระทรวงมหาดไทย

โครงการซ่อมสร้าง โรงรแอสฟัลต์คอนกรีต หมู่ที่ 10 บ้านตาโสร้ - หมู่ที่ บ้านกุ่มพะเนียง

กรมส่งเสริมการปกครองท้องถิ่น
กระทรวงมหาดไทย
องค์การบริหารส่วนตำบลบ้านพลวง อำเภอปราสาท จังหวัดสุรินทร์



ปริมาณงาน

งานซ่อมสร้างผิวจราจรแอสฟัลต์คอนกรีต กว้าง 6.00 เมตร ยาว 2,200 เมตร
หรือมีพื้นที่ไม่น้อยกว่า 13,200 ตารางเมตร ไม่มีไหล่ทาง งานป้ายประชาสัมพันธ์โครงการ
ก่อนและหลังดำเนินการ จำนวน 2 ป้าย และตามแบบขององค์การบริหารส่วนตำบลบ้านพลวงกำหนด



องค์การบริหารส่วนตำบลบ้านพลวง กรมส่งเสริมการปกครองท้องถิ่น กระทรวงมหาดไทย

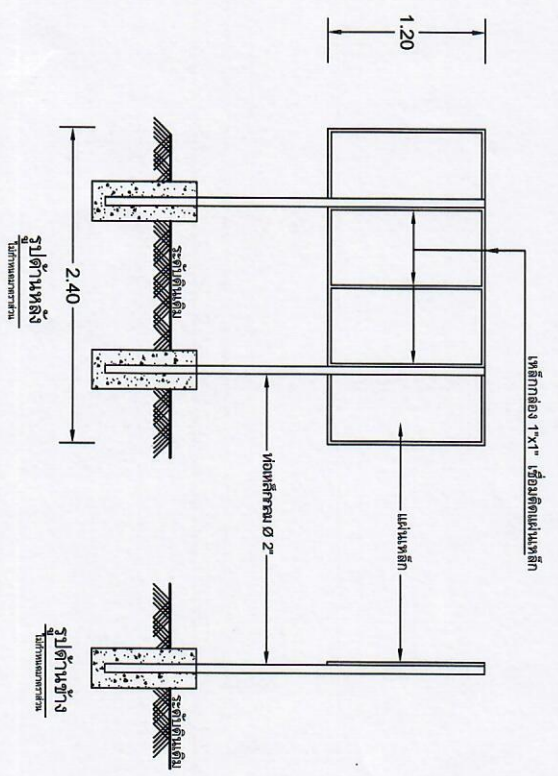
| | | |
|--------------------------------------------------------------------------------------------|-----------------------------|---------|
| โครงการซ่อมสร้างผิวจราจรแอสฟัลต์คอนกรีต หมู่ที่ 10 บ้านตาโสร้ - หมู่ที่ 12 บ้านกุ่มพะเนียง | สำรวจ | เห็นชอบ |
| | ออกแบบ | |
| แบบแสดง | ก่อสร้าง | อนุมัติ |
| | สถานที่ตั้งโครงการโดยสังเขป | |
| แบบแผนที่ | แผนที่ 1 / 2 | |

แผนที่โดยสังเขป



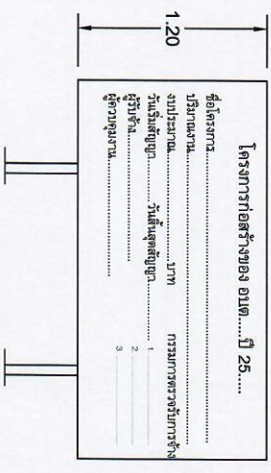
TO 3

โครงการ สร้างผิวจางออสต์คอตกรีต หมู่ที่ 10 บ้านตาโล๊ะรี - หมู่ที่ 12 บ้าน เนียง
 ปริมาณงาน งานซ่อมสร้างผิวจางออสต์คอตกรีต
 กว้าง 6.00 เมตร ยาว 2.200 เมตร หรือพื้นที่ไม่น้อยกว่า 13.200 ตารางเมตร ไม้มีไหล่าง งานป้ายประชาสัมพันธ์โครงการก่อนและหลังดำเนินการ
 จำนวน 2 ป้าย และตามแบบขององค์การบริหารส่วนตำบลบ้านพลองกำพวด



รายการประกอบแบบป้ายประชาสัมพันธ์หลังดำเนินการ

2.40

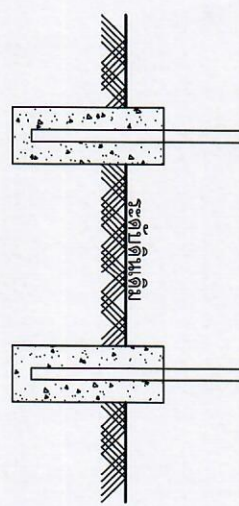


แบบป้ายประชาสัมพันธ์ก่อนดำเนินการ

รายการประกอบแบบป้ายประชาสัมพันธ์ก่อนดำเนินการ

- ป้ายไม้หรือหรือไม้พลาสติกสีขาว สีเงิน
- ตัวหนังสือสีขาว สีเงิน
- ขนาดตัวหนังสือกำหนดตามความเหมาะสม ข้อความตามแบบที่กำหนด
- จุดติดตั้งป้ายกำหนดตามความเหมาะสมให้สามารถมองเห็นชัดเจน

โครงการก่อสร้างขององค์การบริหารส่วนตำบลบ้านพลอง
 โครงการ
 ปริมาณงาน
 งบประมาณ บาท
 ระยะเวลาปฏิบัติงาน วันเริ่มตั้ง วันสิ้นสุดการปฏิบัติงาน
 ผู้รับจ้าง
 ผู้ควบคุมงาน
 1.
 2.
 3.




รูปด้านหน้า



รูปด้านบน

รายการประกอบแบบ

- เสา หนึ่งป้ายทาสีทั้ง 2 ด้าน ใช้สีน้ำเงิน
- ก้อนหาสีจริงให้ทาสีหลังติดตั้งก่อน 2 ครั้ง
- ตัวหนังสือสีขาว
- ขนาดตัวหนังสือกำหนดตามความเหมาะสม
- ข้อความตามแบบที่กำหนด
- แผ่นเหล็ก
- จุดติดตั้งป้ายกำหนดตามความเหมาะสมให้สามารถมองเห็นชัดเจน

| | | | |
|----------------------------------------------------------------------------------------|--------------------|----------------------------------------------------------------------------------|--------------------|
|  | | องค์การบริหารส่วนตำบลบ้านพลอง การส่งเสริมการปกครองท้องถิ่น กระทรวงมหาดไทย | |
| โครงการซ่อมสร้างผิวจางออสต์คอตกรีต หมู่ที่ 10 บ้านตาโล๊ะรี หมู่ที่ 12 บ้าน เนียง | งบประมาณ บาท | งบประมาณ บาท | งบประมาณ บาท |

| | | | |
|--------------------|--------------------|--------------------|--------------------|
| งบประมาณ บาท | งบประมาณ บาท | งบประมาณ บาท | งบประมาณ บาท |
| งบประมาณ บาท | งบประมาณ บาท | งบประมาณ บาท | งบประมาณ บาท |
| งบประมาณ บาท | งบประมาณ บาท | งบประมาณ บาท | งบประมาณ บาท |

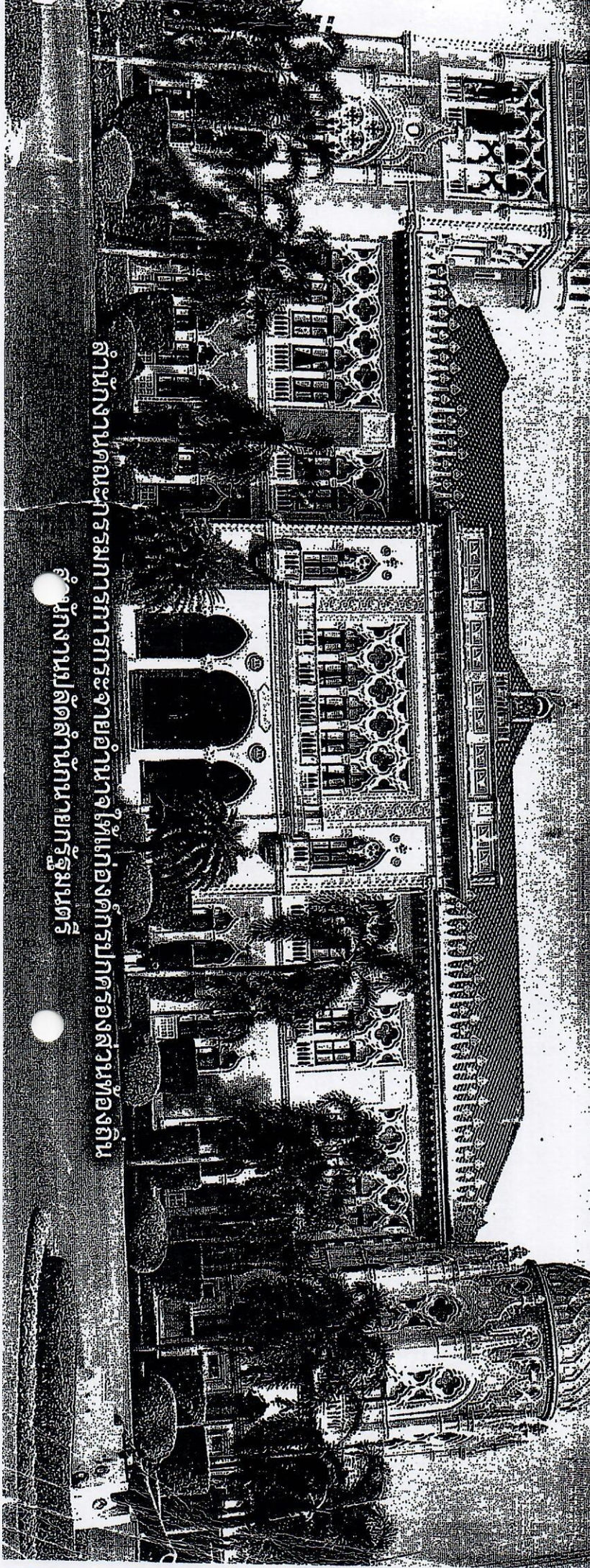


คู่มือการปฏิบัติงาน

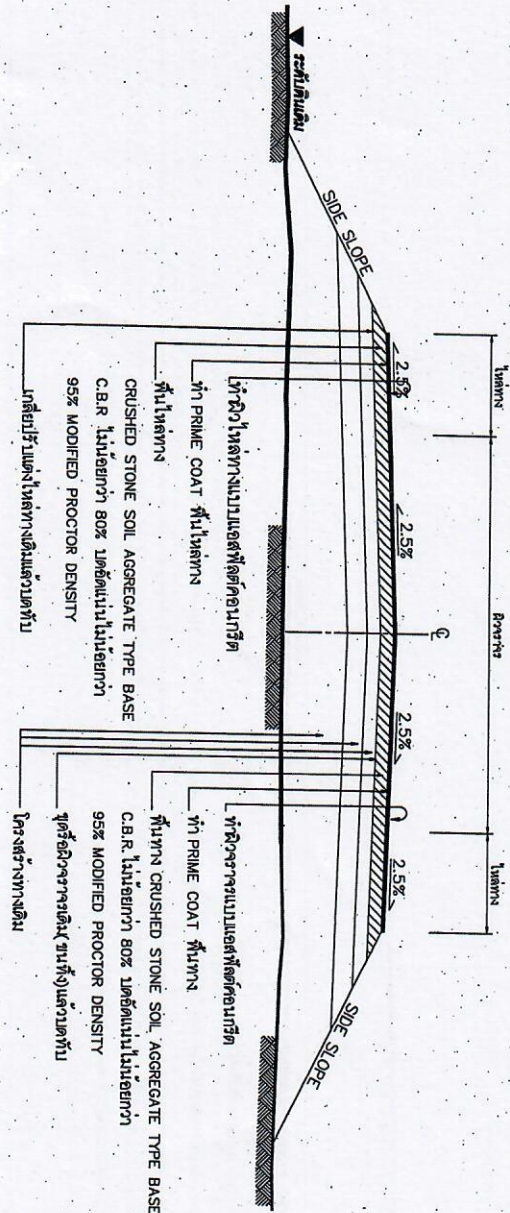
ตามแผนการกระจายอำนาจให้แก่องค์กรปกครองส่วนท้องถิ่น (ฉบับที่ ๒) พ.ศ. ๒๕๕๑
และแผนปฏิบัติการกำหนดขั้นตอนการกระจายอำนาจให้แก่องค์กรปกครองส่วนท้องถิ่น (ฉบับที่ ๒)

ตำราโครงสร้างพื้นฐาน

แบบมาตรฐานงานทางสำหรับองค์กรปกครองส่วนท้องถิ่น



สำนักงานปลัดสำนักนายกรัฐมนตรี
ศูนย์ปฏิบัติงานปลัดสำนักนายกรัฐมนตรี
กระทรวงมหาดไทย
กรุงเทพมหานคร
ส่วนท้องถิ่น



รูปตัดโครงสร้างทาง

ข้อกำหนดงานซ่อมสร้างผิวจราจรแอสฟัลติกคอนกรีต

| ลำดับที่ | รายการ | ข้อกำหนด |
|----------|-----------------------------|----------------------------------------------------------------------------------------------------------------------------------------------------------------------------------------------------------------------------------------------------------------------------------------------------------|
| 1 | ไหล่ทาง แอสฟัลติกคอนกรีต | อ้างถึง " มาตรฐานงานแอสฟัลติกคอนกรีต " มทพ.230-2545 |
| 2 | ผิวจราจร แอสฟัลติกคอนกรีต | อ้างถึง " มาตรฐานงานแอสฟัลติกคอนกรีต " มทพ.230-2545 |
| 3 | PRIME COAT | อ้างถึง " มาตรฐานงานไพรม์โคท " มทพ.225-2545 |
| 4 | พื้นทาง BASE และพื้นไหล่ทาง | ต้องมีหินในรวม (CRUSHED STONE SOIL AGGREGATE TYPE BASE) ตาม มทพ.203-2545 ค่า L. ต้องไม่มากกว่า 25% ค่า PL. ไม่มากกว่า 6% ค่าความสึกหรอไม่มากกว่า 40% การบดทับต้องบดทับให้มีความหนาแน่นไม่น้อยกว่า 95% MODIFIED PROCTOR DENSITY และมีค่า C.B.R. ไม่น้อยกว่า 80% หรือเท่ากับที่แสดงในแบบรูปตัดโครงสร้างทาง |
| 5 | การติดตั้งจราจรบนผิวทาง | อ้างถึง " แบบมาตรฐานติดตั้งจราจรบนผิวจราจร " ทบ.-3-110(1) - 110(4) |

รายการประกอบแบบ

1. ทำการสุ่มสำรวจระดับ (งานทั้ง) แล้วตัดปรับตามมาตรฐานทางหลวงชนบท
2. ทำการกลั่นปรับไหล่ทางเดิม แล้วตัดปรับตามมาตรฐานทางหลวงชนบท
3. ลงหินคลุมทางและพื้นไหล่ทาง บดอัดแน่นไม่น้อยกว่า 95% MODIFIED PROCTOR DENSITY
4. PRIME COAT พื้นทางและพื้นไหล่ทาง
5. ทำผิวจราจรและผิวไหล่ทางแบบ แอสฟัลติกคอนกรีตและติดตั้งแบ่งทิศทางจราจรและเส้นขอบทาง
6. รายละเอียดตามรูปตัด โครงสร้างทางสามารถเปลี่ยนแปลงแก้ไขได้ตามประกาศและตัวโครงการ
7. ภายในช่วงหลักกิโลเมตรตามที่กำหนดไว้ในแบบจะยกเว้นการตัดปรับผิวจราจรหรือการตัดความหนาแน่น และอาจให้ทำการเพิ่มปริมาณวัสดุตามค่าที่กำหนดให้ทำการหรือการสำรองระยะ ในระยะไม่เกินขนาดทางหลวง หรือทำเพิ่มปริมาณทางแยกสาธารณะทั้งนี้ให้อยู่ในดุลยพินิจของผู้ควบคุมงาน
8. ในกรณีที่ไม่สามารถดำเนินการตามช่วงหลักกิโลเมตรที่กำหนดไว้ในแบบ สามารถเปลี่ยนแปลงแก้ไขได้ โดยพิจารณาดำเนินการในช่วงหลักกิโลเมตรอื่นภายในสายทาง ตามความเหมาะสมทั้งนี้ให้อยู่ในดุลยพินิจของผู้ทำาง
9. การเปลี่ยนแปลงภายในตาม ข้อ 7,8 และ ข้อ 9 จะต้องให้ได้รับงานจากที่ทางหลวงชนบท
10. ความหนาแน่นของหินคลุมที่ทางและไหล่ทาง จะกำหนดในแบบและรายละเอียดทาง
11. ความหนาแน่นของผิวจราจรแบบ แอสฟัลติกคอนกรีต จะกำหนดในแบบและรายละเอียดทาง
12. งานซ่อมแซมและทาสีใหม่ หรืองานจัดซื้อจัดจ้างหรือซ่อมแซมจราจร หลักกิโล 100 หลักลิโลเมตรและ GUARD RAIL จะกำหนดไว้ในแบบและรายละเอียดทางซึ่งจะจัดทำให้อยู่ในสภาพที่เรียบร้อย

หมายเหตุ

แบบงานซ่อมสร้างผิวจราจรแอสฟัลติกคอนกรีตปรับจากแบบมาตรฐานงานบำรุงรักษาทาง แบบที่ 5.1 (มฐ. บร.5.1/2546) ของกรมทางหลวงชนบท

กรมการขนส่งทางบก

แบบมาตรฐานงานทาง

สำหรับรับงบค่าทางหลวงชนบท

งานซ่อมสร้างผิวจราจรแอสฟัลติกคอนกรีต

แบบขอที่ ทบ.-7-401 (2)

หน้าที่ 98

ข้อกำหนดงานซ่อมสร้างผิวทางแอสฟัลต์คอนกรีตโดยใช้วิธี PAVEMENT IN-PLACE RECYCLING

1. ผู้รับจ้างจะต้องแผนการปฏิบัติงานแก่ผู้จ้าง เพื่อให้การตรวจสอบและอนุมัติให้เริ่มแผนการปฏิบัติงาน ภายใน 7 วัน นับถัดจากวันลงนามในสัญญา
2. ผู้รับจ้างจะระดมแรงงานกับวัสดุจากพื้นที่ก่อสร้างจริงภายใน 15 วัน นับถัดจากวันลงนามในสัญญา งานของทางราชการที่ทำการออกแบบ ส่วนผสมการปรับปรุงชั้นทางเดิมในพื้น และผู้รับจ้างจะต้องให้ข้อมูลในการสำรวจออกแบบ และรายละเอียดใดๆ ตามสัญญาจ้างทางเทคนิค
3. ทำการขุดต่อม (DEEP PATCH) เพื่อการแก้ไขโครงสร้างชั้นทางเดิมที่ไม่แข็งแรง (SOFT SPOT) ตามแบบมาตรฐานงานแก้ไขผิวทางและชั้นทางเดิม จะทำการปรับปรุงชั้นทางเดิมในพื้น หรือปรับปรุง และแบบกำหนดให้ทำการเสริมหินคลุกปรับระดับ และระดับพื้นผิวเรียบร้อยละ 70
4. การทำกรวยปรับปรุงชั้นทางเดิมในพื้น โดยใช้ PAVEMENT IN-PLACE RECYCLING โดยใช้เครื่องจักรขุดต่อมที่ปรับแต่งให้เหมาะสม หรือรถบดคลุกให้เข้ากัน วัสดุที่ผสมใหม่ เช่น ปูนซีเมนต์หรือแอสฟัลต์หรือส่วนผสมที่อื่นใด แล้วแต่กรณีให้มีความเหมาะสมกับวัสดุชั้นเดิมและวัสดุ (UNCONFINED COMPRESSIVE STRENGTH) ตามที่กำหนดในแบบ ในกรณีที่ใช้ปูนซีเมนต์ผสมเข้าไปในส่วนผสม จะต้องทำการบดทับในชั้นเดิมหลังจากในเวลาที่ 2 ชั่วโมงนับจากเริ่มขุดต่อม
- 5.1 การตรวจสอบที่ระดับแนวระดับ ให้เตรียมหน้าผิวของวัสดุที่บดด้วยตัวหนา 3 ตัวอย่าง จากทุกช่วงของการก่อสร้างในพื้นที่ใน 1,500 ตร.ม ซึ่งเกิดจากการปรับปรุงชั้นทางเดิมในพื้น ด้วยการผสมปูนซีเมนต์ และให้ผิวที่เรียบด้วยตัวหนา 3 ตัวอย่าง นับเป็น 1 ชุดทดสอบ ภายหลังการบดด้วยวิธีการทดสอบ COMPACTION TEST แบบสุญญากาศหรือแบบอื่นใด เพื่อให้ได้ตัวอย่างวัสดุของมวลรวมผสมปูนซีเมนต์หรือปูนซีเมนต์ในชั้นเดิมที่บดแล้ว (3 ตัวอย่าง) ออกจากจุดทดสอบ เพื่อไปทำแบบ 2 ตัวอย่าง จากนั้นจึงนำตัวอย่างวัสดุของมวลรวมผสมปูนซีเมนต์ไปทดสอบที่ห้องปฏิบัติการทดสอบ (3 ตัวอย่าง) ออกจากจุดทดสอบ 7 ทดสอบ UNCONFINED COMPRESSIVE STRENGTH ของหิน " โดยอยู่ใน
- ค่ากำลังรับแรงอัดของวัสดุของมวลรวมผสมปูนซีเมนต์ในช่วงการก่อสร้างจะต้องไม่น้อยกว่าที่กำหนดไว้ในแบบ ทั้งนี้ขึ้นอยู่กับชนิดของวัสดุที่ใช้ และระดับแนวระดับของวัสดุที่กำหนดไว้ในแบบได้แก่ใน 1 ก่อน เมตต่องไม่น้อยกว่าร้อยละ 85 ของค่าที่กำหนด
- 5.2 การตรวจสอบที่หน้าผิวที่ระดับแนวระดับของวัสดุชั้นเดิมที่บดแล้วในแบบได้แก่ใน 1 ก่อน เมตต่องไม่น้อยกว่าร้อยละ 85 ของค่าที่กำหนด
- 5.3 การตรวจสอบความหนาของวัสดุชั้นเดิมที่บดแล้วในแบบได้แก่ใน 1 ก่อน เมตต่องไม่น้อยกว่าร้อยละ 85 ของค่าที่กำหนด
- 5.4 ค่าใช้จ่ายในการสำรวจ การตรวจสอบ การออกแบบส่วนผสมการแก้ไขผิวทางเดิมแบบผสมใหม่ ค่าธรรมเนียมการตรวจสอบและค่าวัสดุ ความเสียหายใด ๆ ในขณะนั้น ผู้รับจ้างจะต้องเป็นผู้รับผิดชอบทั้งสิ้น
- 5.5 การรวมและการเปิดการจราจร ในการปฏิบัติงานปรับปรุงชั้นทางเดิมในพื้น ซึ่งมีการผสมปูนซีเมนต์ ภายหลังการก่อสร้างให้เริ่มชั้นทางนั้นโดยทันที โดยไม่ต้องปิดหน้าผิวของพื้นที่บริเวณนั้นจนกว่าจะมีการเปิดการจราจรได้ตามข้อกำหนดในแบบที่กำหนดไว้
6. PRIME COAT พื้นทางและผิวไหล่ทาง ตาม มพข225-2545
7. ผิวผิวทางและผิวไหล่ทางแบบ แอสฟัลต์คอนกรีต ตาม มพข230-2545 และผิวผิวแอสฟัลต์คอนกรีตแบบผิวทางจราจรและผิวไหล่ทาง

ข้อกำหนดในการซ่อมสร้างผิวทางแอสฟัลต์คอนกรีต

| ลำดับ | รายการ | ข้อกำหนด |
|-------|----------------------|--------------------------------------------------------------------------------------------------------------------------------------------------------------------------------|
| 1 | หินคลุก | ต้องเป็นหินโรกรวม (GRUSHED ROCK SOIL AGGREGATE TYPE BASE) ตาม มข308-2550 ค่า LL ต้องไม่มากกว่า 25 ค่า PI ไม่มากกว่า 6% ค่าความเสถียรไม่น้อยกว่า 40% มีค่า CBR ไม่ต่ำกว่า 80% |
| 2 | น้ำ | ต้องสะอาดปราศจากสารต่างๆ เช่น เกลือ น้ำมัน กรด ด่าง และอินทรีย์วัตถุ หรือสารอื่นใดที่อาจจะปนเปื้อนในน้ำตามคุณสมบัติทางเคมีของวัสดุที่ผสม |
| 3 | ปูนซีเมนต์ | มาตรฐานผลิตภัณฑ์อุตสาหกรรม มอก 15 : มาตรฐานปูนซีเมนต์ปอร์ตแลนด์ อัจฉริยะ : มาตรฐานงานแอสฟัลต์คอนกรีต มข308-2550 |
| 4 | PRIME COAT | อ้างอิง : มาตรฐานงานแอสฟัลต์คอนกรีต มข308-2550 |
| 5 | ผิวทางและไหล่ทาง | อ้างอิง : มาตรฐานงานแอสฟัลต์คอนกรีต มข308-2550 |
| 6 | เติมแก้ไขผิวทางจราจร | อ้างอิง : แบบมาตรฐานของกรมการจราจรในผิวทาง |

หมายเหตุ

1. รายละเอียดตามรูปตัดโครงการสามารถเปลี่ยนแปลงแก้ไขได้ตามขนาดพื้นที่และพื้นที่ก่อสร้าง
2. วัสดุที่มีความเหมาะสมกับสภาพพื้นที่จะดำเนินการที่อยู่ในดุลยพินิจของผู้จ้าง
3. ภายหลังการก่อสร้างให้ทำการบดทับในชั้นเดิมหลังจากในเวลาที่ 2 ชั่วโมงนับจากเริ่มการก่อสร้าง
4. การเปลี่ยนแปลงค่าตาม ข้อ 2 และ ข้อ 3 จะต้องให้ใบรับรองจากช่างที่ทำการบดไว้ในแบบ
5. ความหนาของผิวทางแบบแอสฟัลต์คอนกรีต จะกำหนดในแบบและรายละเอียด
6. งานซ่อมแซมและทาสีใหม่ หรือการจำกัดพื้นที่จราจรจะดำเนินการทันทีในลักษณะและ GUARD RAIL จะกำหนดไว้ในแบบและรายละเอียดที่ระบุไว้ในแบบ

แบบมาตรฐานงานทาง

สำหรับโครงการก่อสร้างทางหลวงแผ่นดิน

กรมการขนส่งทางบก

โครงการซ่อมสร้างผิวทางแอสฟัลต์คอนกรีต

โดยใช้ PAVEMENT IN-PLACE RECYCLING (สำหรับผิวทางจราจร)

แบบเลขที่ ทด-7-603 แผ่นที่ 102