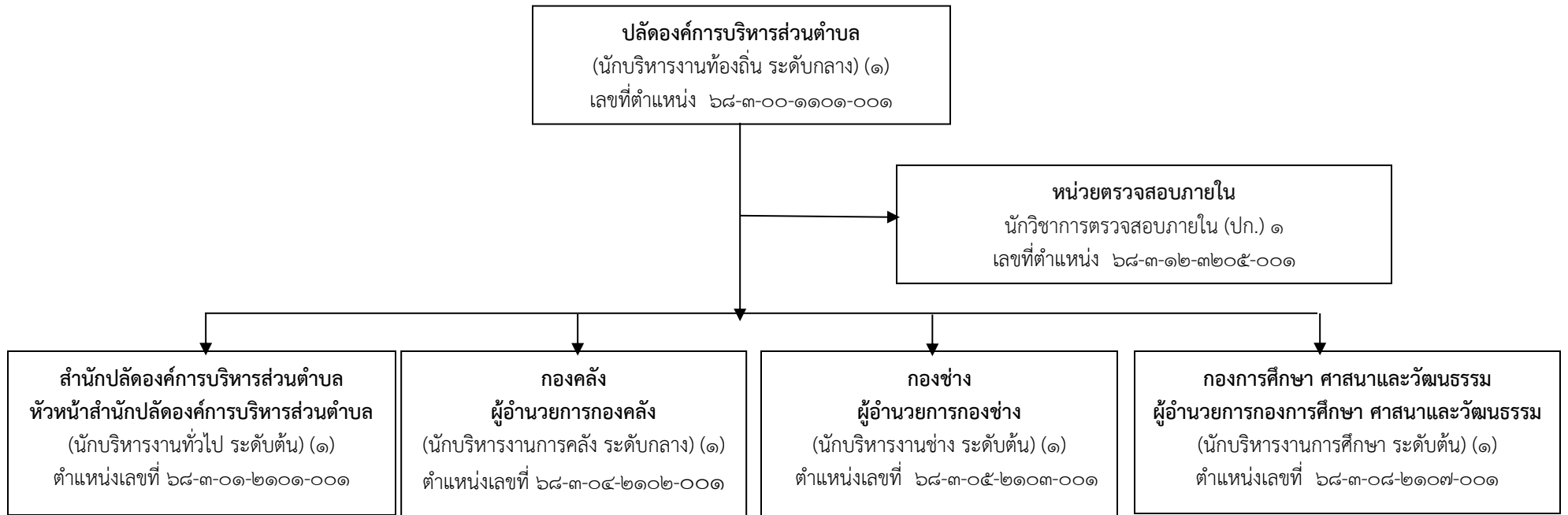


แผนภูมิโครงสร้างส่วนราชการตามแผนอัตรากำลัง ๓ ปี (พ.ศ.๒๕๖๗ - ๒๕๖๙)



โครงสร้างการแบ่งส่วนราชการ องค์การบริหารส่วนตำบลบ้านพลวง

ปลัดองค์การบริหารส่วนตำบลบ้านพลวง (นักบริหารงานท้องถิ่น ระดับกลาง)

ตำแหน่งเลขที่ ๖๘-๓-๐๐-๑๑๐๑-๐๐๑

นางลำดวน ยอดภิรมย์

หน่วยตรวจสอบภายใน

นักวิชาการตรวจสอบภายใน ปก. (๑)

ตำแหน่งเลขที่ ๖๘-๓-๑๒-๓๒๐๑-๐๐๑

นางสาววิภา ดลกศรีจันทร์

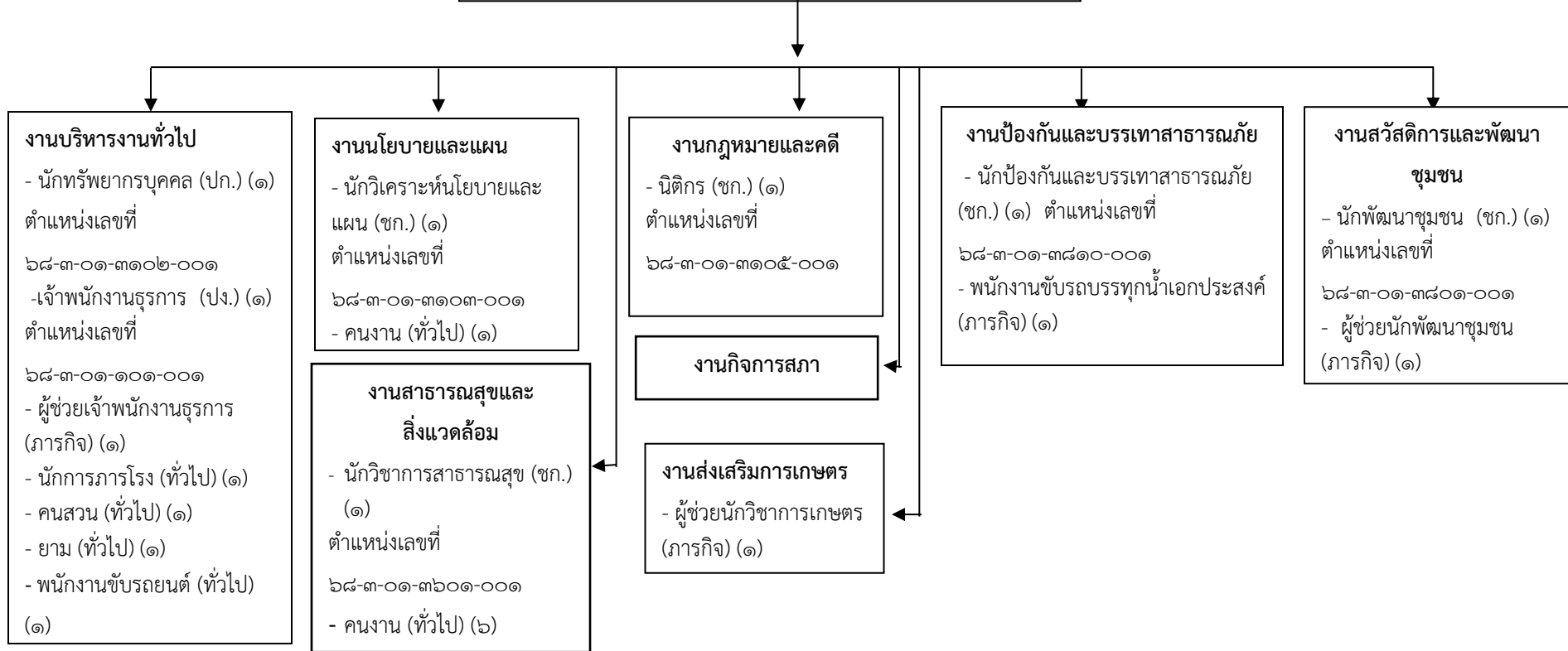
สำนักปลัด	กองคลัง	กองช่าง	กองการศึกษา ศาสนาและวัฒนธรรม
<p><b>พนักงานส่วนตำบล</b></p> <ul style="list-style-type: none"> <li>- นักบริหารงานทั่วไป (อำนวยการต้น) (๑) ตำแหน่งเลขที่ ๖๘-๓-๐๑-๒๑๐๑-๐๐๑ นายวินิจ วิญญูธรรม</li> <li>- นักทรัพยากรบุคคล ปก (๑) ตำแหน่งเลขที่ ๖๘-๓-๐๑-๓๑๐๒-๐๐๑ นางสาวกาญจนา ทรงนาค</li> <li>- นักวิเคราะห์นโยบายและแผน ชก (๑) ตำแหน่งเลขที่ ๖๘-๓-๐๑-๓๑๐๓-๐๐๑ นางหนึ่งฤทัย พรหมบุตร</li> <li>- นักพัฒนาชุมชน ชก (๑) ตำแหน่งเลขที่ ๖๘-๓-๐๑-๓๑๐๑-๐๐๑ นางจินตนา แก่นดี</li> <li>- นักป้องกันและบรรเทาสาธารณภัย ชก (๑) ตำแหน่งเลขที่ ๖๘-๓-๐๑-๓๑๑๐-๐๐๑ พ.จ.อ.วัชรินทร์ กุมตிரรา</li> <li>- นิติกร ชก. (๑) ตำแหน่งเลขที่ ๖๘-๓-๐๑-๓๑๐๕-๐๐๑ นางสาวสุภาจรี ทัดภูธร</li> <li>- นักวิชาการสาธารณสุข ชก. (๑) ตำแหน่งเลขที่ ๖๘-๓-๐๑-๓๖๐๑-๐๐๑ นางยุวธิดา ขวัญทอง</li> <li>- เจ้าพนักงานธุรการ ปง (๑) ตำแหน่งเลขที่ ๖๘-๓-๐๑-๔๑๐๑-๐๐๑ จำليبเอกเฉลิมพล บุญนาม</li> </ul>	<p><b>พนักงานส่วนตำบล</b></p> <ul style="list-style-type: none"> <li>- นักบริหารงานคลัง (อำนวยการกลาง) (๑) ตำแหน่งเลขที่ ๖๘-๓-๐๔-๒๑๐๑-๐๐๑ นางธนาภัทร ลัทธิ</li> <li>- นักวิชาการเงินและบัญชี ชก (๑) ตำแหน่งเลขที่ ๖๘-๓-๐๔-๓๒๐๑-๐๐๑ นางสาวสุพรรณิ ไม้เสียดิ</li> <li>- นักวิชาการคลัง ชก (๑) ตำแหน่งเลขที่ ๖๘-๓-๐๔-๓๒๐๒-๐๐๑ นางสาวนันทพร มีสิทธิ์ดี</li> <li>- นักวิชาการจัดเก็บรายได้ ปก (๑) ตำแหน่งเลขที่ ๖๘-๓-๐๔-๓๒๐๓-๐๐๑ นางสาวธิดารัตน์ หมั่นรอบ</li> <li>- เจ้าพนักงานพัสดุ ปง (๑) ตำแหน่งเลขที่ ๖-๓-๐๔-๔๒๐๓-๐๐๑ นายณภัศพงษ์ พะกาแยม</li> <li><b>พนักงานจ้างตามภารกิจ</b></li> <li>- ผู้ช่วยเจ้าพนักงานการเงินฯ (๑) นายบัณฑิต สรายหอม</li> <li>- ผู้ช่วยเจ้าพนักงานพัสดุ (๑) นางโสภา เสนานิมิตร</li> </ul>	<p><b>พนักงานส่วนตำบล</b></p> <ul style="list-style-type: none"> <li>- นักบริหารงานช่าง (อำนวยการต้น) (๑) ตำแหน่งเลขที่ ๖๘-๓-๐๕-๒๑๐๓-๐๐๑ นายสุรชาติ คล้ายพิมพ์</li> <li>- นักจัดการงานช่าง ปก. (๑) ตำแหน่งเลขที่ ๖๘-๓-๐๕-๓๗๐๗-๐๐๑ นายพัทธิภูมิ ผลเกิด</li> <li>- นายช่างโยธา ชง (๑) ตำแหน่งเลขที่ ๖๘-๓-๐๕-๔๗๐๑-๐๐๑ นายอภิรักษ์ ใจมั่น</li> <li>- นายช่างโยธา (ปง./ชง) (๑) ว่าง ตำแหน่งเลขที่ ๖๘-๓-๐๕-๒๑๐๓-๐๐๒</li> <li><b>พนักงานจ้างตามภารกิจ</b></li> <li>- ผู้ช่วย นายช่างโยธา (๑) นายวิทยา มัญจะกาเภท</li> <li><b>พนักงานจ้างทั่วไป</b></li> <li>- คนงาน (๒) ๑.นางสาวศุภกา สุขสบาย ๒.นายสิทธิศักดิ์ อุดมเดช</li> <li>- พนักงานชั้นเครื่องจักรกลขนาดเบา (๑) (ว่าง)</li> </ul>	<p><b>พนักงานส่วนตำบล</b></p> <ul style="list-style-type: none"> <li>- นักบริหารงานการศึกษา (อำนวยการต้น) (๑) ตำแหน่งเลขที่ ๖๘-๓-๐๘-๒๑๐๗-๐๐๑ นางสมาลี ดั่งคนึก</li> <li>- นักวิชาการศึกษา ปก (๑) ตำแหน่งเลขที่ ๖๘-๓-๐๘-๓๑๐๓-๐๐๑ นายประชา สุขพร้อม</li> <li>- เจ้าพนักงานธุรการ ปง (๑) ตำแหน่งเลขที่ ๖๘-๓-๐๘-๔๑๐๑-๐๐๒ จำลิปโทหญิง วรินทร์ ศรีสรรราม</li> <li><b>พนักงานครู</b></li> <li>- ครู (๔) ตำแหน่งเลขที่ ๖๘-๓-๐๘-๖๖๐๐-๓๓๖ ๑.นางประไพศรี รักษาวงษ์ ตำแหน่งเลขที่ ๖๘-๓-๐๘-๖๖๐๐-๓๓๗ ๒.นางมยุรี พิมพ์า ตำแหน่งเลขที่ ๖๘-๓-๐๘-๖๖๐๐-๓๓๘ ๓.นางสมพอง ดวงราชี ตำแหน่งเลขที่ ๖๘-๓-๐๘-๖๖๐๐-๓๓๙ ๔.นางปติตตา เจริญทอง</li> </ul>

สำนักปลัด	กองคลัง	กองช่าง	กองการศึกษา ศาสนาและวัฒนธรรม
<p><b>พนักงานจ้างตามภารกิจ</b></p> <ul style="list-style-type: none"> <li>- ผู้ช่วยนักวิชาการเกษตร (๑)</li> <li>นายกรัตกร กล่อมจิต</li> <li>- ผู้ช่วยนักพัฒนาชุมชน (๑)</li> <li>นางสาวลักขณา ลัดดาไสว</li> <li>- ผู้ช่วยเจ้าพนักงานธุรการ (๑)</li> <li>นางสาวชมพู่ ตุ่มวัด</li> <li>- พนักงานขับรถบรรทุกน้ำฯ (ทักษะ) (๑)</li> <li>นายกิตติ เพลินพร้อม</li> </ul> <p><b>พนักงานจ้างทั่วไป</b></p> <ul style="list-style-type: none"> <li>- คนสวน (๑)</li> <li>นายอาคม อะโน</li> <li>- ยาม (๑)</li> <li>นายวิเชียร ดอกศรีจันทร์</li> <li>- นักการภารโรง (๑)</li> <li>นางเกศรา โสนาพูน</li> <li>- พนักงานขับรถยนต์ (๑)</li> <li>นายสิทธิพงษ์ ชานาดา</li> <li>- คนงาน (๗)</li> <li>๑.นายสิทธิพล ลายสนธิ์</li> <li>๒.นางสาวนฤมล ผูกดวง</li> <li>๓.นายบุญธร ที่อุปมา</li> <li>๔.นายชำนาญ ประไ</li> <li>๕.นายนิติกร ชิงชนะ</li> <li>๖.นางสาวลาวัลย์ ดอกศรีจันทร์</li> <li>๗.นางสาวหนึ่งฤทัย ชุมพล</li> </ul>	<p><b>พนักงานจ้างทั่วไป</b></p> <ul style="list-style-type: none"> <li>- คนงาน (๒)</li> <li>๑.นางสาวธารทิพย์ ถนอมวงศ์</li> <li>๒.นางสาวพัคตร์ ฉัตรทอง</li> </ul>		<p><b>พนักงานจ้างตามภารกิจ</b></p> <ul style="list-style-type: none"> <li>- ผู้ดูแลเด็ก (ทักษะ) (๔) ว่าง (๑)</li> <li>๑.นางสาวศุคนัญญา แสงงาม</li> <li>๒.นางสาวสุศติดา เกิดกระจาย</li> <li>๓.นางภคมน ปิงจุลัด</li> </ul> <p><b>พนักงานจ้างทั่วไป</b></p> <ul style="list-style-type: none"> <li>- ผู้ดูแลเด็ก (๑)</li> <li>นางสาวสุจิตรา ชาxonแก่น</li> <li>- คนงาน (๓)</li> <li>๑.นางสมร ครอบส่วน</li> <li>๒.นายภูกศ สุขสบาย</li> <li>๓.นางทับทิม อาจหาญยิ่ง</li> </ul>

แผนภูมิโครงสร้างส่วนราชการตามแผนอัตรากำลัง ๓ ปี (พ.ศ.๒๕๖๗ - ๒๕๖๙)

โครงสร้างสำนักปลัดองค์การบริหารส่วนตำบล

หัวหน้าสำนักปลัดองค์การบริหารส่วนตำบล  
(นักบริหารงานทั่วไป ระดับต้น) (๑)  
ตำแหน่งเลขที่ ๖๘-๓-๐๑-๒๑๐๑-๐๐๑



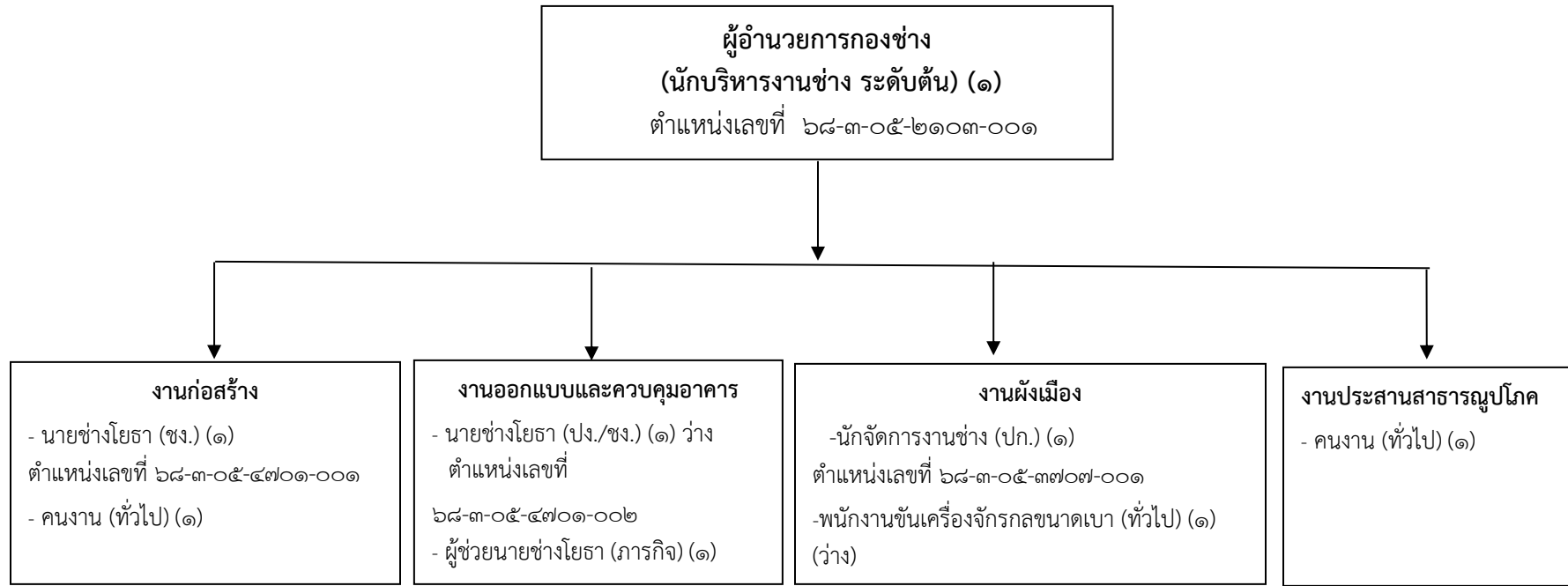
ระดับ	อำนาจการ			วิชาการ					ทั่วไป				ลูกจ้างประจำ	พนักงานจ้าง		รวม
	ต้น	กลาง	สูง	ปฏิบัติ การ	ชำนาญ การ	ปฏิบัติการ/ ชำนาญการ	ชำนาญ การพิเศษ	เชี่ยวชาญ	ปฏิบัติ งาน	ชำนาญ งาน	ปฏิบัติงาน/ ชำนาญงาน	อาวุโส		ภารกิจ	ทั่วไป	
จำนวน	๑	-	-	๑	๕	-	-	-	๑	-	-	-	-	๔	๑๑	๒๓

## โครงสร้างองค์กร



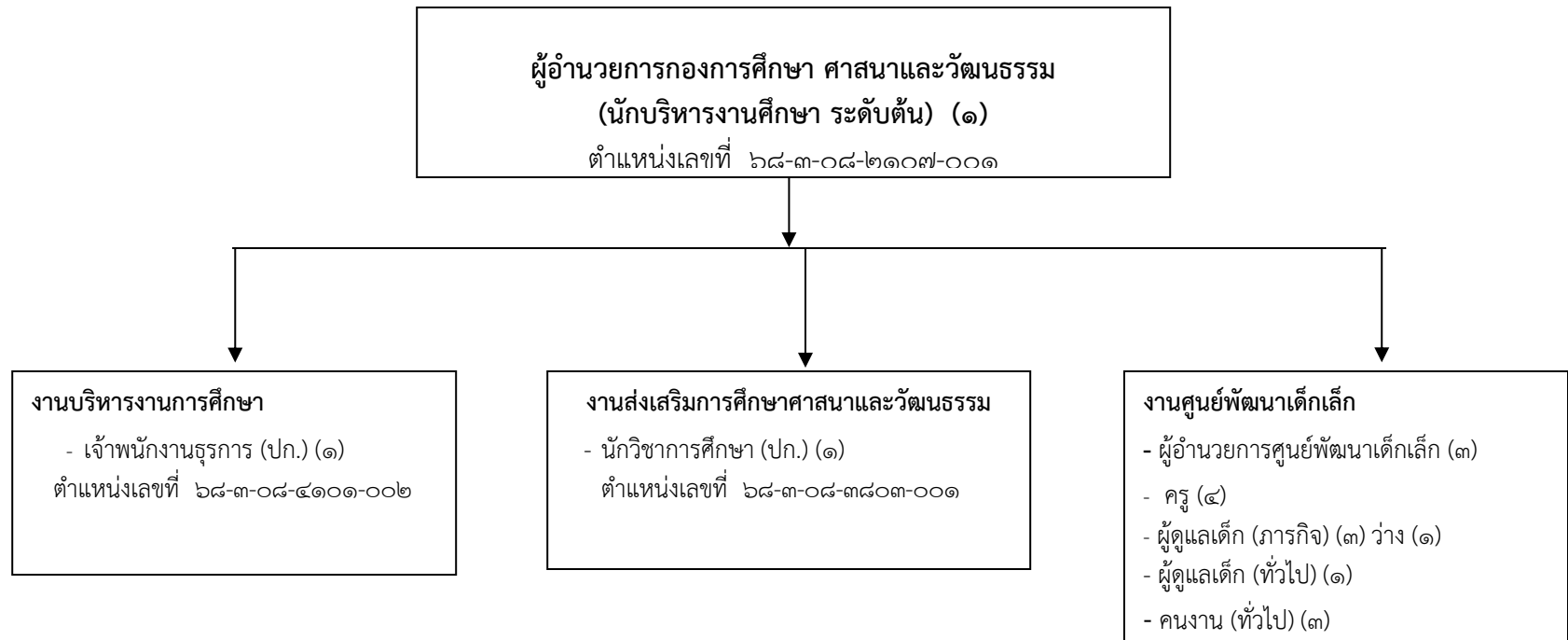
ระดับ	ผู้อำนวยการ			วิชาการ					ทั่วไป				ลูกจ้างประจำ	พนักงานจ้าง		รวม
	ต้น	กลาง	สูง	ปฏิบัติ การ	ชำนาญ การ	ปฏิบัติการ/ ชำนาญการ	ชำนาญ การพิเศษ	เชี่ยวชาญ	ปฏิบัติ งาน	ชำนาญ งาน	ปฏิบัติงาน/ ชำนาญงาน	อาวุโส		ภารกิจ	ทั่วไป	
จำนวน	-	๑	-	๑	๒	-	-	-	๑	-	-	-	-	๒	๒	๙

## โครงสร้างกองช่าง



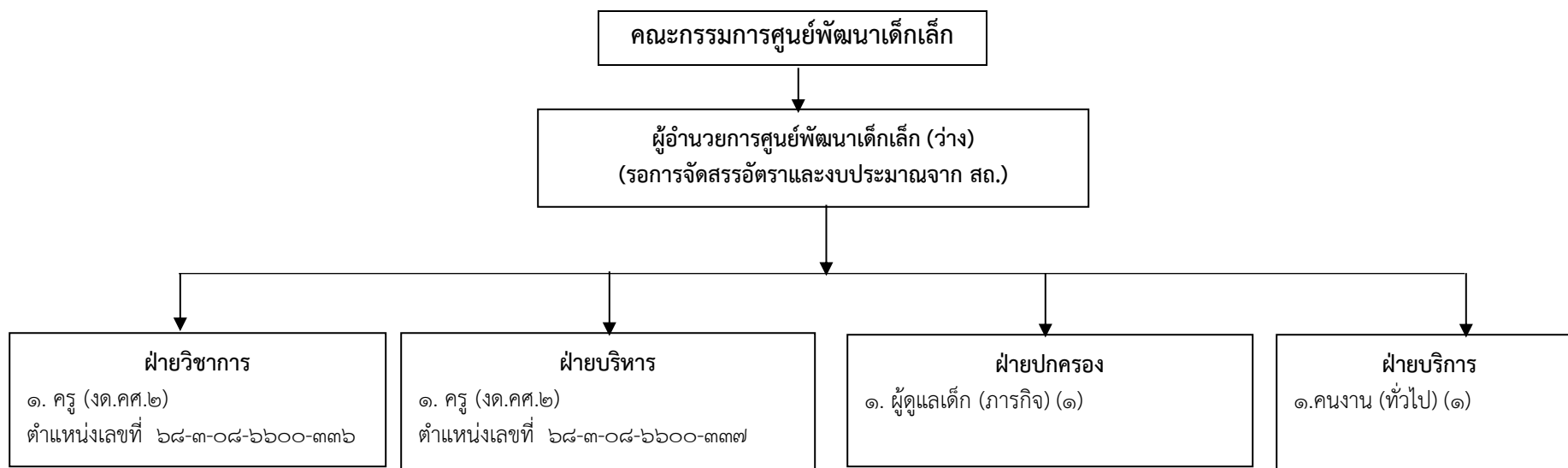
ระดับ	อำนาจการ			วิชาการ					ทั่วไป				ลูกจ้างประจำ	พนักงานจ้าง		รวม
	ต้น	กลาง	สูง	ปฏิบัติ การ	ชำนาญ การ	ปฏิบัติการ/ ชำนาญการ	ชำนาญการ พิเศษ	เชี่ยวชาญ	ปฏิบัติ งาน	ชำนาญ งาน	ปฏิบัติงาน/ ชำนาญงาน	อาวุโส		ภารกิจ	ทั่วไป	
จำนวน	๑	-	-	๑	-	๑	-	-	-	๑	๑	-	-	๑	๓	๘

## โครงสร้างกองการศึกษา ศาสนาและวัฒนธรรม



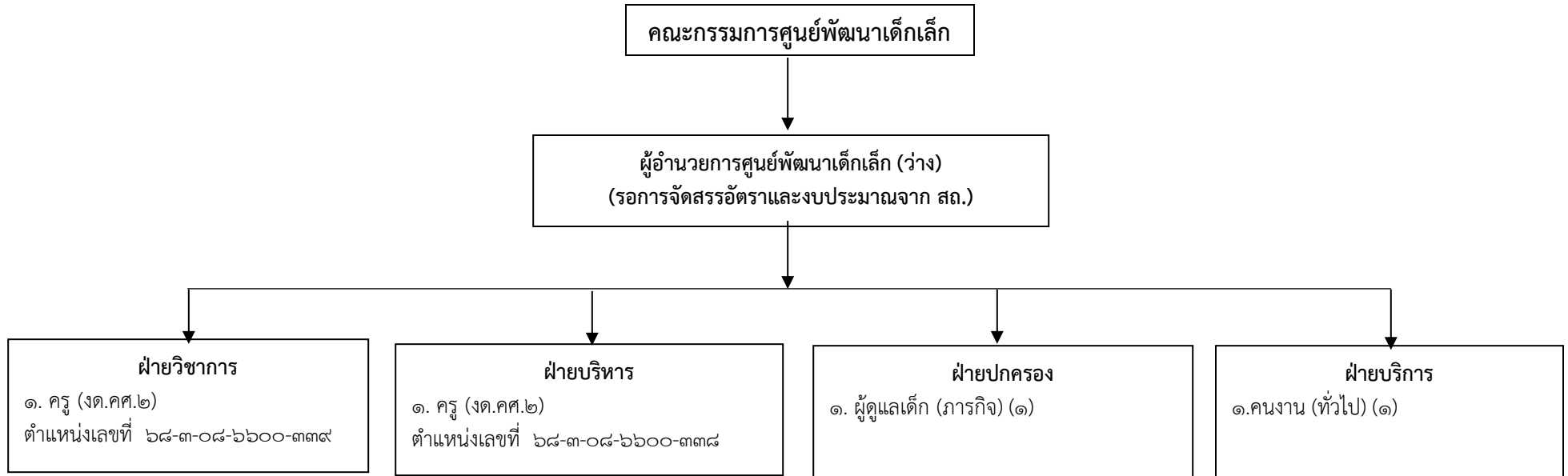
ระดับ	อำนาจการ			วิชาการ					ทั่วไป				ลูกจ้างประจำ	พนักงานจ้าง		รวม
	ต้น	กลาง	สูง	ปฏิบัติ การ	ชำนาญ การ	ปฏิบัติการ/ ชำนาญการ	ชำนาญ การพิเศษ	เชี่ยวชาญ	ปฏิบัติ งาน	ชำนาญ งาน	ปฏิบัติงาน/ ชำนาญงาน	อาวุโส		ภารกิจ	ทั่วไป	
จำนวน	๑	-	-	๑	๔	-	-	-	-	๑	-	-	-	๔	๔	๑๕

## โครงสร้างการบริหารภายในศูนย์พัฒนาเด็กเล็กองค์การบริหารส่วนตำบลบ้านพลวง



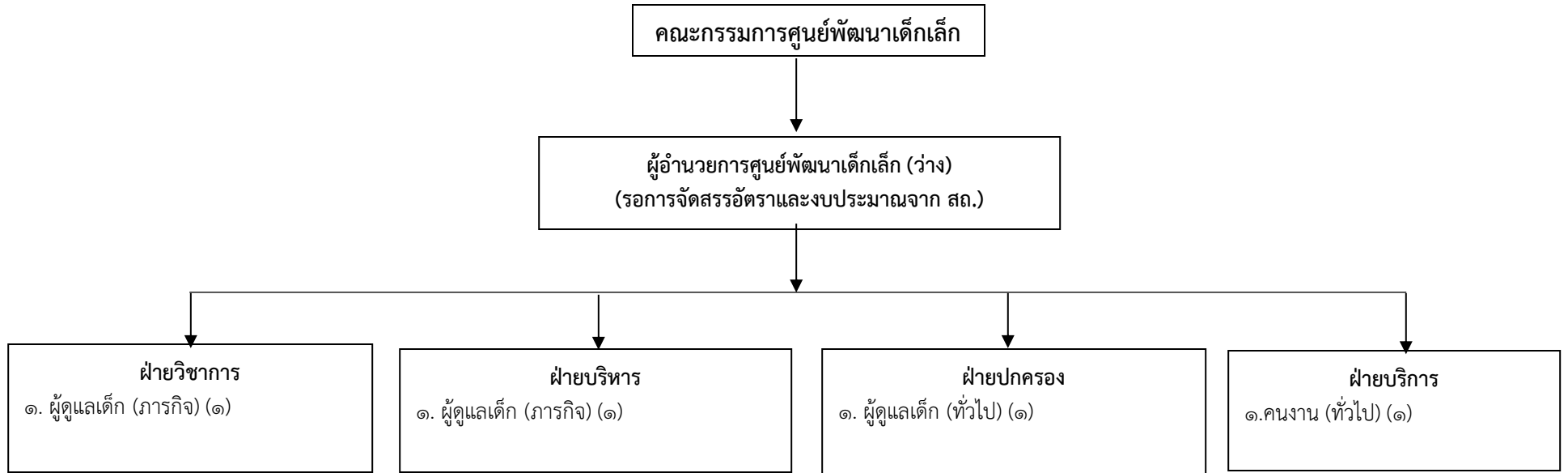
ระดับ	หน.ศพด.	สายงานการสอน ตำแหน่งครู/วิทยฐานะ				บุคลากรสนับสนุน การสอน				บุคลากรสนับสนุน สถานศึกษา (ภารโรง)	ลูกจ้าง ประจำ	พนักงานจ้าง		รวม
		ครู ผช.	ชก.	ชพ.	ชช.	การเงิน/ บัญชี/พัสดุ	ธุรการ/บันทึก ข้อมูล	โภชนาการ/ อนามัย ร.ร.	คอมพิวเตอร์/ โสตทัศนศึกษา			ภารกิจ	ทั่วไป*	
จำนวน	-	-	๒	-	-	-	-	-	-	-	-	๑	๑	๔

## โครงสร้างการบริหารภายในศูนย์พัฒนาเด็กเล็กบ้านปึงเม็ง



ระดับ	หน.ศพด.	สายงานการสอน ตำแหน่งครู/วิทยฐานะ				บุคลากรสนับสนุน การสอน				บุคลากรสนับสนุน สถานศึกษา (ภารโรง)	ลูกจ้าง ประจำ	พนักงานจ้าง		รวม
		ครู ผช.	ชก.	ชพ.	ชช.	การเงิน/ บัญชี/พัสดุ	ธุรการ/บันทึก ข้อมูล	โภชนาการ/ อนามัย ร.ร.	คอมพิวเตอร์/ โสตทัศนศึกษา			ภารกิจการ	ทั่วไป*	
จำนวน	-	๑	๑	-	-	-	-	-	-	-	-	๑	๑	๔

## โครงสร้างการบริหารภายในศูนย์อบรมเด็กเล็กก่อนเกณฑ์วัดบัลลังก์ศิลาอาสน์



ระดับ	หน. ศพด.	สายงานการสอน ตำแหน่งครู/วิทยฐานะ				บุคลากรสนับสนุน การสอน				บุคลากร สนับสนุน สถานศึกษา (ภารโรง)	ลูกจ้าง ประจำ	พนักงานจ้าง		รวม
		ครู ผช.	ชก.	ชพ.	ชช.	การเงิน/ บัญชี/พัสดุ	ธุรการ/บันทึก ข้อมูล	โภชนาการ/ อนามัย ร.ร.	คอมพิวเตอร์/ โสตทัศนศึกษา			ภารกิจ	ทั่วไป*	
จำนวน	-	-	-	-	-	-	-	-	-	-	-	๒	๒	๔

